

FLIR T-Serie bx

Unglaubliche Leistungen und Ergonomie - das ultimative Wärmebildsystem

Sie erwarten leistungsstarke Kommunikation und in die Wärmebildkamera integrierte Werkzeuge, verschiedene hohe Auflösungen und besonders feine thermische Empfindlichkeit; darüber hinaus wollen Sie auf höchst komfortable Weise mehr Infrarotinspektionen durchführen - dann ist die T-Serie das Nonplusultra für Sie. Mit ihrem schwenkbaren Kamerablock hilft die T-Serie Ihnen dabei, Druck aus Ihrem engmaschigen Zeitplan zu nehmen, denn Sie können von ganz oben über Kopf aufzeichnen, unter Schaltschränke schauen und aus schwierigen Winkeln aufnehmen, wobei das Display stets auf Augenhöhe bleibt – das ist nur eine ihrer zahlreichen anwenderfreundlichen Branchenneuheiten.



* nach System-Registrierung unter www.flir.com

Taste für Autofokus und Bildaufzeichnung

Fokussfeineinstellung

LED-Lampe und Laserpointer für Tageslicht- und MSX-Bilder

Integrierte 3,1 MP Digitalkamera für MSX und scharfe Referenzbilder

Schwenkbarer Kamerablock für bequemes Anvisieren und Betrachten

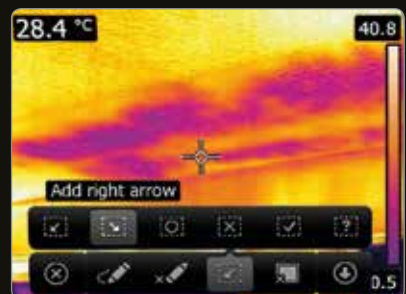


T420bx und T440bx Leistungsmerkmale

- **Wärmebildtechnik in herausragender Qualität** - Bestechende Wärmebildauflösung mit 76 800 Pixeln für hohe Genauigkeit aus größerer Entfernung.
- **High-End-Kameraoptiken** - Die größte Bandbreite an Objektiven für das Sichtfeld und die Messpunktgröße, die Sie für Ihre Anwendung benötigen.
- **MSX Kontrastverstärkung** - (Multi-Spectral Dynamic Imaging) optimiert in Echtzeit Wärmebilder mit Bilddaten aus dem sichtbaren Bereich des Lichtspektrums und liefert dadurch außergewöhnliche Wärmebilddetails, mit deren Hilfe Problemstellen und ihre Position direkt hervortreten.
- **Skalierbares B+i-B** - Als weitere Referenzmöglichkeit werden Digitalbilder mit Wärmebildern überlagert.
- **Delta T und Mehrfach-Messwerkzeuge** - Zu den leistungsstarken Analysefunktionen auf dem Bildschirm gehören Differenztemperatur, 5 Messpunkte, 5 Rechteckbereiche, Isotherme u. a. für ausführliche Diagnosen.
- **Skizzieren auf IR-/Tageslichtbild** - Kreise, Zeiger und Markierungen zeichnen oder vordefinierte Formen benutzen, um Problembereiche mittels Touchscreen direkt auf dem Wärmebild zu kennzeichnen.*
- **Automatische Ausrichtung** - Die Messdatenanzeige wird automatisch an die vertikale oder horizontale Ausrichtung der Kamera angepasst.
- **Kommentare** - Den Bildern können gesprochene oder schriftliche Kommentare hinzugefügt werden oder auf dem Touchscreen Zeichnungen und Markierungen skizziert werden; das Einbinden zusätzlicher Messergebnisse von MeterLink-fähigen Stromzangen- und Feuchtemessgeräten ist ebenfalls möglich.
- **Luftfeuchtigkeits- und Wärmebrückenalarme** - Die bx Modelle sind damit ausgestattet, um sofort auf die Entdeckung von eingedrungenen Feuchtigkeit und Dämmungsproblemen hinzuweisen.
- **Kompass** - Fügt die Blickrichtung der Kamera in jedes Bild ein, damit sich der genaue Aufnahmeort besser lokalisieren lässt.



Mit MSX Kontrastverstärkung



Skizzieren mit vordefinierten Zeichen

* Nur die T440bx verfügt über dieses Merkmal.



Joystick und große, hintergrundbeleuchtete Tasten für eine Bedienung mit Handschuhen

Heller 3,5" Touchscreen für schnellen Zugriff auf Bilder, Kameratools und Analysen

T440bx



Sucher der T640bx für Inspektionen auch in überaus hellen Umgebungen

Großer, kapazitiver 4,3" Touchscreen bringt Tools schnell in die Reichweite Ihrer Fingerspitzen

T640bx



Über die FLIR Tools Mobile App Verbindung zu Apple® und Android™ Geräten für eine schnelle Bildübertragung, -verarbeitung und weitergabe sowie für Video-Streaming und Fernsteuerung

Okularjustierung

Taste für Autofokus und Bildaufzeichnung

LED-Lampe und Laserpointer für Tageslichtfotos

Integrierte 5 MP Digitalkamera für scharfe Referenzbilder

Manueller Fokus

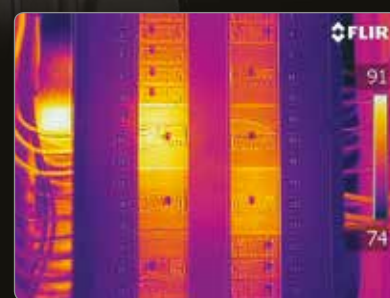


Schwenkbare Objektivereinheit für gute Sicht aus schwierigen Blickwinkeln

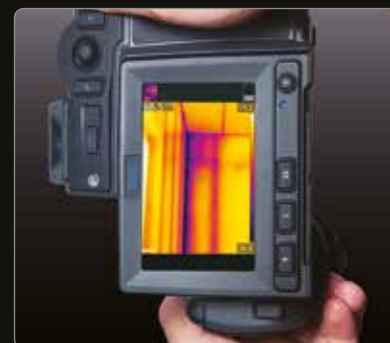
T620bx und T640bx Leistungsmerkmale

- **Wärmebildtechnik mit der höchsten Auflösung** – Präzise Wärmebilder mit 307.200 Pixeln (640 x 480) bei der T620bx und T640bx.
- **High-End-Kameraoptiken** – Zur Palette der verfügbaren Objektive gehört auch unser neues und leichtes 7°-Teleobjektiv, das für herausragende Klarheit und Genauigkeit bei weit entfernten Zielen sorgt.
- **Stufenloser Autofokus** – Sorgt automatisch für fokussierte Bilder, egal wohin Sie die Kamera um schnell, genau und effizient zu arbeiten.*
- **MSX Kontrastverstärkung** – Als integrierte Echtzeit-Funktion optimiert MSX Wärmebilder mit Bilddaten aus dem sichtbaren Bereich des Lichtspektrums und liefert dadurch außergewöhnliche Wärmebilddetails, mit deren Hilfe Problemstellen und ihre Position deutlich hervortreten.
- **Skalierbares B-i-B** – Als weitere Referenzmöglichkeit werden Digitalbilder mit Wärmebildern überlagert.
- **Mehr Messwerkzeuge** – Berichten Sie alle Details mit Hilfe von 10 Messpunkten, 5 Rechteckbereichen, Delta T Temperaturdifferenz, Isothermen und weiteren Tools.
- **Skizzieren auf IR-/Tageslichtbild** – Kreise, Zeiger und Markierungen zeichnen oder vordefinierte Formen benutzen, um Problembereiche mittels Touchscreen direkt auf dem Wärmebild zu kennzeichnen.
- **Automatische Ausrichtung** – Temperaturmessdaten auf dem Bildschirm werden für Aufnahmen im Hoch- oder Querformat automatisch korrekt ausgerichtet.
- **Luftfeuchtigkeits- und Wärmebrückenalarme** – Die bx Modelle sind damit ausgestattet, um sofort auf die Entdeckung von eingedrungener Feuchtigkeit und Dämmungsproblemen hinzuweisen.
- **Kompass** – Fügt die Blickrichtung der Kamera in jedes Bild ein, damit sich der genaue Aufnahmeort besser lokalisieren lässt.
- **GPS** – Dank GPS kann Wärmebildern eine Georeferenz zugeordnet werden, um Ihre geographische Position zu bestimmen, welche dann auch in den Berichten automatisch dokumentiert wird.

* Nur die T640bx verfügt über dieses Merkmal.



Mit MSX Kontrastverstärkung



Automatische Ausrichtung