



SCV_{SA}

**CAMÉRA INFRAROUGE AVEC FONCTION
MSX® ET WI-FI**

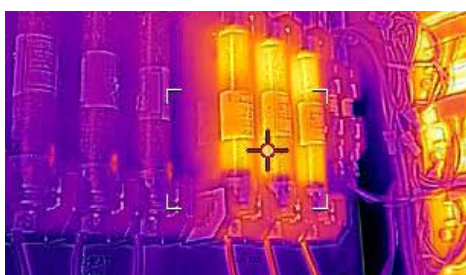
Série FLIR Ex™



Les caméras infrarouges FLIR E4, E5-XT, E6-XT et E8-XT sont des outils de diagnostic performants, économiques et faciles à utiliser pour les applications du bâtiment, ainsi que pour les applications électriques et mécaniques. Avec un choix de quatre résolutions—jusqu'à 320 × 240 pixels infrarouges—et la possibilité de mesurer avec précision les températures de -20 °C à 550 °C/-4 °F à 1022 °F (E6-XT et E8-XT), la série Ex propose des modèles adaptés au niveau de détail requis, à vos contraintes d'espace, vos distances de travail et votre budget. Tous les modèles intègrent la technologie MSX® qui offre un niveau de détail thermique extraordinaire. La connectivité Wi-Fi aux smartphones et tablettes via l'application FLIR Tools® Mobile simplifie le partage d'images et l'envoi de rapports où que vous soyez. Vous pouvez donc prendre des décisions importantes plus rapidement. Avec les caméras de la série Ex, vous pouvez utiliser votre sixième sens, l'imagerie thermique, et ainsi mettre facilement en évidence l'origine des problèmes électriques, mécaniques et relatifs au bâtiment.

www.flir.com/Ex-Series

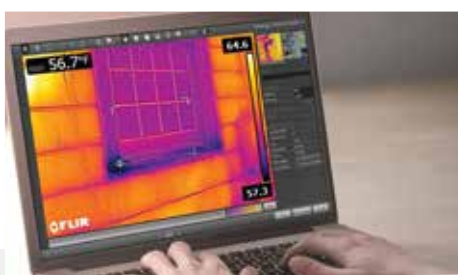
www.scv-sa.ch



FACILITÉ D'UTILISATION

L'interface graphique intuitive simplifie les mesures en mode aussi bien thermique que MSX

- Entièrement automatiques et sans mise au point
- Mesurez avec précision votre cible à l'aide du point central ou de la zone délimitée max./min.
- Accédez facilement aux paramètres affichés à l'écran, aux modes d'imagerie et aux outils de mesure à l'aide de boutons de navigation simples d'emploi
- Activez MSX pour enrichir les images IR de détails visuels et ainsi améliorer les perspectives et les interprétations



PARTAGE D'IMAGES EN TOUTE SIMPLICITÉ

Téléchargez des images, créez des rapports et partagez ce que vous avez découvert instantanément

- Enregistre les JPEG standard avec des données thermiques intégrées pour faciliter le partage avec les clients
- Connectivité Wi-Fi avec les appareils mobiles via l'application FLIR Tools Mobile
- Transfert instantané d'images Wi-Fi ou USB pour documenter les informations
- Analyse d'images et création de rapports via FLIR Tools, Tools+ et Thermal Studio



COMPACTES ET ROBUSTES

Conçues pour être portables et permettre une utilisation sûre et efficace dans les environnements difficiles

- Léger et bien équilibré avec un poids de seulement 0,575 kg
- Peut résister à une chute de 2 mètres
- Le boîtier IP54 fournit un niveau de protection élevé contre la poussière et l'eau
- Fournie avec une garantie de 2 ans sur la caméra, et 10 ans sur le détecteur

SPÉCIFICATIONS

Données image et optique	E4	E5-XT	E6-XT	E8-XT
Résolution IR	80 × 60 (4 800 pixels)	160 × 120 (19 200 pixels)	240 × 180 (43 200 pixels)	320 × 240 (76 800 pixels)
Sensibilité thermique/NETD	<0,15 °C (0,27 °F) / < 150 mK	<0,10 °C (0,27 °F) / < 100 mK	<0,06 °C (0,11 °F) / < 60 mK	<0,05 °C (0,09 °F) / < 50 mK
Résolution spatiale (IFOV)	10,3 mrad	5,2 mrad	3,4 mrad	2,6 mrad
Champ de vision (CdV)	45° x 34°			
Ouverture numérique	1,5			
Fréquence d'affichage	9 Hz			
Mise au point	Sans mise au point			
Données de détection				
Type de détecteur	Matrice à plan focal (FPA), microbolomètre non refroidi			
Gamme spectrale	7,5-13 µm			
Modes et présentation des images				
Écran	Écran LCD couleur 3" 320 × 240			
Ajustement de l'image	Ajustement/Verrouillage automatique de l'image			
Modes d'affichage des images	MSX thermique, thermique, incrustée, combinaison thermique, caméra numérique			
Palettes de couleurs	Iron, Rainbow, noir et blanc			
Mesure et analyse				
Plage de température de l'objet	-20 °C à 250 °C (-4 °F à 482 °F)	-20 °C à 400 °C (-4 °F à 752 °F) en deux plages	-20 °C à 550 °C (-4 °F à 1022 °F) en deux plages	-20 °C à 550 °C (-4 °F à 1022 °F) en deux plages
Précision	±2 °C (±3,6 °F) ou ±2 % du relevé, pour une température ambiante de 10 °C à 35 °C (50 °F à 95 °F) et une température de l'objet supérieure à 0 °C (32 °F)			
Point de mesure	Point central			
Zone	Délimitée avec min./max.			
Isotherme	Alarme supérieure, alarme inférieure			
Communication de données et interfaces				
Interfaces	USB Micro : transfert de données vers et depuis un PC ou un Mac			
Wi-Fi	Pair-à-pair ou infrastructure			
Format de fichiers	JPEG standard, avec données de mesure 14 bits			
Spécifications générales				
Plage de température de fonctionnement	-15 °C à 50 °C (5 °F à 122 °F)			
Batterie	Batterie li-ion 3,6 V rechargeable			
Autonomie de la batterie	Environ 4 heures à une température ambiante de 25 °C (77 °F) dans le cadre d'une utilisation typique			
Durée de chargement de la batterie	2,5 heures à 90 % de capacité de la caméra. 2 heures dans le chargeur			
Résistance aux chutes	2 m			
Poids de la caméra, batterie incluse	0,575 kg			
Dimensions de la caméra (L × l × H)	244 × 95 × 140 mm (9,6 × 3,7 × 5,5 po)			
Contenu de l'emballage	Caméra infrarouge, sacoche de transport rigide, batterie, câble USB, bloc d'alimentation/chargeur avec prises européenne, britannique, américaine et australienne, documentation imprimée			

Les caractéristiques peuvent être modifiées sans préavis. Pour obtenir les spécifications les plus récentes, rendez-vous sur www.flir.com

CORPORATE

HEADQUARTERS

FLIR Systems, Inc.
27700 SW Parkway Ave.
Wilsonville, OR 97070
USA
PH: +1 866.477.3687

BELGIUM

FLIR Commercial Systems
Luxemburgstraat 2
2321 Meer
Belgium
Tel. : +32 (0) 3665 5100
Fax : +32 (0) 3303 5624
E-mail : flir@flir.com

FRANCE

FLIR Systems France
40 Avenue de Lingenfeld
77200 Torcy
France
Tel. : +33 (0)1 60 37 55 02
Fax : +33 (0)1 64 11 37 55
E-mail : flir@flir.com

SCV_{SA}

Energiekosten sparen
Réduire vos dépenses énergétiques

Rue de l'Hôpital 49, 3280 Meyriez/Murten (Morat)
Tel. 026 672 90 50, Fax 026 672 90 55
info@scv-sa.ch, www.scv-sa.ch



The World's Sixth Sense®