



CH50 / CH50 V2 ■ ■ ■ ■ Wärmebild-Clip-on



- ⇒ marktführende Bildqualität
- ⇒ 640x512 Pixel / 50Hz / 50mm
- ⇒ grosse Reichweite und Vergrößerung
- ⇒ kompakte Grösse und geringes Gewicht
- ⇒ 40mK NETD Wärmebildsensor
- ⇒ Bluetooth Fernbedienung
- ⇒ manueller Fokus über Fokusrad

Multifunktionale Wärmebildgeräte CH50 und CHV2

Die Clip C-Serie wurde als Vorsatz für alle Arten von Zielfernrohren entwickelt. InfRay bietet 2 Versionen der CH50-Series an.

CH50 – Mit der CH50 erhält der Kunde ein variables Wärmebildgerät. Es kann als Vorsatz- und als Beobachtungsgerät genutzt werden. Das CH50 eignet sich für Anwendungen bei denen das Gerät zu einem grossen Teil zur Beobachtung eingesetzt wird. Mit dem mitgelieferten Okular kann das Bild auf dem OLED Bildschirm vergrössert betrachtet werden. Mit der Kollimatorlinse verwandelt sich das CH50 in ein Vorsatzgerät.

CH50 V2 – Das V2 Gerät eignet sich für Kunden, welche das CH50 V2 mehr als Vorsatz und nicht als Beobachtungsgerät benutzen. Das V2 unterscheidet sich bildtechnisch nicht vom V1, hat aber eine grössere und fixierte Kollimatorlinse. 6-9x fache Vergrösserungen bei der Montage auf ein Zielfernrohr sind mit dem V2 machbar.



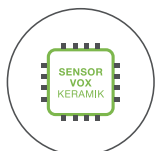
OLED



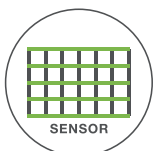
BLENDE



FELD



VOX-KERAMIK



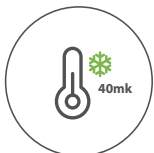
12 µm



BERG



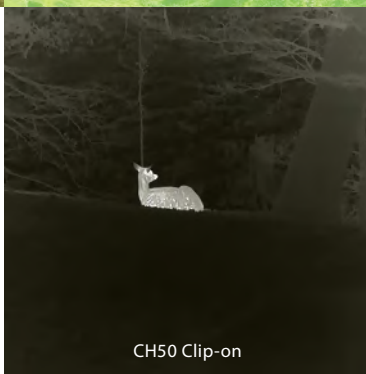
BLENDE



SENSITIVITÄT



IP66



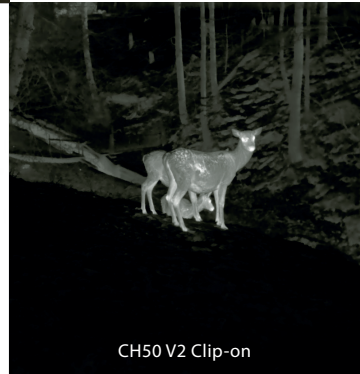
CH50 Clip-on



CH50 Clip-on



CH50 V2 Clip-on



CH50 V2 Clip-on



Technische Spezifikationen



CH50 Clip-on

Mikrobolometer

Detektorauflösung	640x512 px
Pixelgrösse	12µm
NETD, mK	≤40
Frame Rate, Hz	50

Optische Eigenschaften

Objektiv	50mm F=1.0
Sichtfeld ohne digital Zoom	8.8°x 7°
Vergrößerung	2.7–10.9x (3x optisch, 2x/4x digital)
Sehfeld in 100m	16m

Anzeige, Display

Art	OLED-Bildschirm
Auflösung	1024x768px

Anschlüsse / Verbindungen

USB-C	Anschluss für externe Powerbank
Videoausgang	über USB-C Stecker

Zusätzliche Daten

Max. Akkulaufzeit (t = 24°C), h	3.5 Stunden
IP Schutzklasse	IP66
Gewicht (ohne Akku), g	420g
Grösse	166x60x68mm

Optische Leistung

Identifikation	433m
Erkennung	866m
Detektion	2597m

Lieferumfang

CH50 Clip-on: Wärmebildkamera, Kollimatorlinse, Monokularaufsatz, Micro USB-Kabel, Aufladeadapter, Manual, Schutztasche
 CH50 V2 Clip-on: Wärmebildkamera inkl. fest montierter Kollimatorlinse, USB-C Kabel, Aufladeadapter, Manual, Schutztasche, Okkulargummi, Batterieextender

Optional: Aufladegerät, aufladbare Batterien, Batterien für Batterieextender

18.01.2022 | Technische Änderungen vorbehalten © www.thermocam.ch

CH50 V2 Clip-on

640x512 px
12µm
≤40
50

50mm F=1.0
8.8°x 7°
2.7–10.9x (3x optisch, 2x/4x digital)
16m

OLED-Bildschirm
1024x768px

Anschluss für externe Powerbank
über USB-C Stecker

3 Stunden
IP67
570g
188x65x64mm

433m
866m
2597m