



# TQ50C / TH35PC / TE19C Clip-on Wärmebildkameras

HIKMICRO



- 50Hz Framerate
- WLAN , Photo und Videoaufnahme
- 3D DNR VoX-Sensor
- 50Hz Bildfrequenz
- IP 67 Standard
- 12 µm High-Grade-Sensor mit 35mK
- OLED HD-Bildschirm

### Die neuen HIKMICRO Clip-On-Geräte

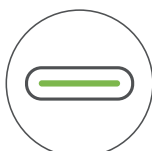
Das HIKMICRO THUNDER Pro **TQ50C** Wärmebildmonokular verfügt über einen 640x512 Wärmedetektor und einen 1024x768 OLED-Monitor, der auch unter schwierigen Umgebungsbedingungen wie Dunkelheit, Nebel, Rauch, Staub, Regen, Schnee, Holz, Tarnung usw. klare Bilder liefert. Das Zielfernrohr wird hauptsächlich für Szenarien wie Patrouillen und die Jagd usw. eingesetzt.

Das **TH35PC** verfügt über eine WLAN Schnittstelle und eine Anbindung an ein APP auf Android oder IOS-Basis. Damit können Sie mit dem schon montierten Clip-On alles im Blick behalten, auch ohne dauernd durch das Zielfernrohr schauen zu müssen.

Das **TE19C** richtet sich an Kunden, welche auf kurze und mittlere Distanz ein kosteneffizientes Wärmebildgerätvorsatzgerät suchen. Es begeistert mit einem tollen Preis-Leistungsfaktor und bietet einen super Einstieg in die Wärmebild-Vorsatztechnik.



MANUELLER FOKUS



USB-C



WALD



GARANTIE



GARANTIE



FELD



APP



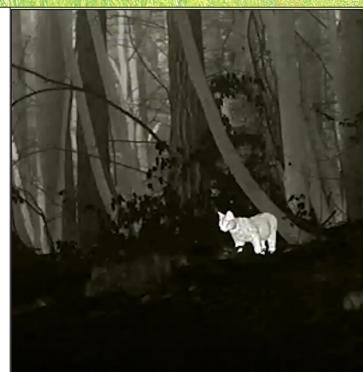
IP67



OLED



TH35PC Clip-on



TE19C Clip-on



TQ50C Clip-on



## Technische Spezifikationen



	<b>TQ50C Clip-on</b>	<b>TH35PC Clip-on</b>	<b>TE19C Clip-on</b>
<b>Mikrobolometer</b>			
Detektoraufösung	640x512px	384x288px	256x192px
Pixelgrösse	12µm	12µm	12µm
NETD, mK	≤35	≤35	≤35
Frame Rate, Hz	50	50	50
<b>Optische Eigenschaften</b>			
Objektiv	25mm F=1.0	35mm F=1.0	19mm F=1.0
Sichtfeld ohne digital Zoom	8.78° × 7.03°	7.5° × 5.7°	9.2°
Vergrösserung	2–8x (1x opt., 2x/4x/8x dig.)	3.5–8.8x (3.5x opt., 2x/4x/8x dig.)	2.4–4.8x (1x opt., 2x/4x/8x dig.)
Sehfeld in 100m	18.7m	14m	16m
<b>Anzeige, Display</b>			
Art	OLED HD-Bildschirm	OLED HD-Bildschirm	OLED HD-Bildschirm
Auflösung	1024x768px	1024x768px	1024x768px
<b>Anschlüsse / Verbindungen</b>			
USB-C	Zugang Kameraspeicher 16GB	Zugang Kameraspeicher 16GB	Zugang Kameraspeicher 16GB
WLAN	APP-Anbindung für Bildübertragung	APP-Anbindung für Bildübertragung	APP-Anbindung für Bildübertragung
<b>Zusätzliche Daten</b>			
Max. Akkulaufzeit (t = 24°C), h	3¾ Stunden	4.5 Stunden	4.5 Stunden
IP Schutzklasse	IP67	IP67	IP67
Gewicht (ohne Akku), g	≤495g	≤390g	≤370g
Grösse	171x75x62mm	154x60x58mm	154x60x58mm
Batterien	2x CR123 oder 2x RCR123A (wiederaufladbar)	2x CR123 oder 2x RCR123A (wiederaufladbar)	2x CR123 oder 2x RCR123A (wiederaufladbar)
<b>Optische Leistung</b>			
Identifikation	433m	300m	148m
Erkennung	866m	600m	296m
Detektion	2600m	1800m	890m

### Lieferumfang

Wärmebildkamera, USB-Kabel, Manual, Gerätesofttasche

Optional: Kameratasche und Umhängegurt, Batterien und Aufladegerät, Reducingring, Adapter, Viewfinder

30.11.2021 | Technische Änderungen vorbehalten © www.thermocam.ch