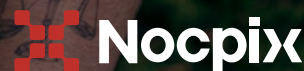


IMAGERIE THERMIQUE

Extérieur | Chasse | Observation

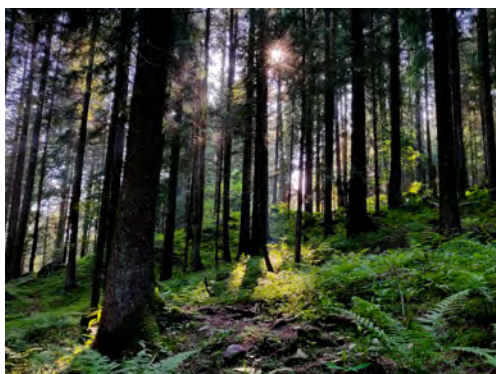
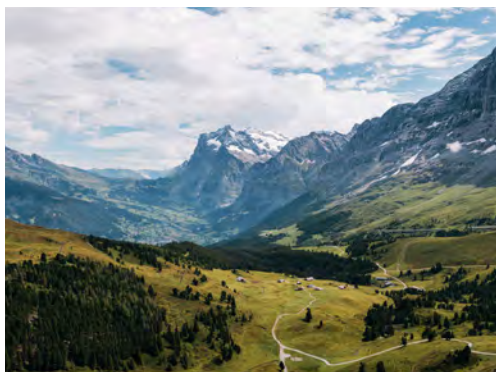


CATALOGUE 2024 | 2





GUIDE D'IMAGERIE THERMIQUE



6 ÉTAPES POUR TROUVER LA BONNE CAMÉRA THERMIQUE.

1 Pour quel usage utilisez-vous votre caméra thermique ?

- La catégorie montagne est synonyme de haute qualité optique et de longue portée.
- La catégorie colline trouve un compromis optimal entre portée et perspective.
- La catégorie forêt est utile pour les courtes distances, pour lesquels des angles de vision grands et larges sont nécessaires.

2 Résolution de la caméra – et quel rôle est-ce que l'objectif de la caméra joue ?

- Le facteur décisif est la taille de l'objectif de la caméra et l'agrandissement optique. Doté d'un petit objectif, la résolution de 640x512px est particulièrement adaptée aux images très contrastées à courte et moyenne distance.
- Avec de grands objectifs comme le 35 mm ou le 50 mm, vous pouvez utiliser la résolution 640x512px même pour de grandes distances. Cela signifie que les détails et la reconnaissance sont beaucoup plus précis et que la résolution prend tout son sens.
- Les caméras avec une résolution de 384x288 px offrent des portées similaires aux appareils 640x512px. Lors de la numérisation avec un appareil 384, vous devez effectuer un panoramique un peu plus long à cause du rayon d'image plus étroit. Ils convainquent cependant par un excellent rapport qualité/prix.

3 La taille du capteur – avantages et différences subtiles ?

- Les caméras dotées de capteurs de 12 μm ne sont pas plus nettes ni plus contrastées. Au contraire, les capteurs de 12 μm ont besoin d'une plus grande différence de chaleur pour afficher la même image qu'un capteur de 17 μm . L'avantage d'un appareil de 12 μm réside dans sa taille plus petite, et non dans sa prétendue meilleure qualité d'image.
- Les capteurs de 17 μm impressionnent par une structure d'image fine. En produisant une taille de pixel de 12 μm , les fabricants peuvent utiliser des objectifs plus petits pour obtenir la même plage optique qu'un 17 μm .



4 Grossissement optique et zoom numérique - qu'est-ce qui est vraiment important ?

- Lors de l'observation d'animaux, le grossissement optique est décisif. L'agrandissement numérique est uniquement utilisé pour agrandir l'image existante de 2x, 4x ou 8x. Cela n'augmente pas la portée, mais effectue plutôt un zoom numérique sur l'image. Cette fonction peut être utilisée de manière optimale, notamment avec des capteurs de 640 x 512 pixel. Les petits capteurs atteignent rapidement leurs limites de performances avec le zoom numérique.



Zoom numérique avec grand capteur

5 Qualité et sensibilité Ce qui compte :

- Un facteur décisif pour la qualité de l'image thermique est l'interaction entre la sensibilité du capteur et la qualité de l'objectif de la caméra. La sensibilité est indiquée en (mK=millikelvin) et fait référence à la plus petite différence de température qu'une caméra peut afficher et résoudre sans trop de bruit d'image.
- 25mK est égale à 0.025°Celsius. Une indication mK faible ne produit pas automatiquement la meilleure image. L'objectif et l'ouverture correspondante jouent un rôle important. Les différences ne peuvent être observées que si l'objectif possède également une ouverture $F=1,0$. Une ouverture supérieure à $F=1,0$ atténue le signal et réduit la sensibilité.



Nouveaux capteurs

6 Reconnaissance des détails – une question d'algorithmes

- La principale différence entre les caméras mis à part leur sensibilité est la façon dont l'image est construite. Les algorithmes d'image modernes permettent d'obtenir des images fines et informatives grâce à des filtres de contraste intelligents. La qualité de ces algorithmes est visible dans les détails des animaux et dans les images thermiques graduées. Au lieu d'une surface blanche, vous pouvez voir l'animal devant vous avec beaucoup de détails.



Capteurs conventionnels

« La qualité d'une image thermique ne peut pas seulement s'exprimer par des données techniques : vous devez vous procurer l'appareil chez un revendeur spécialisé et constater par vous-même la qualité. »



✓ L'IMAGERIE THERMIQUE EN PRATIQUE

Comptage de gibier

Un appareil d'imagerie thermique est d'une grande aide pour compter la population sauvage. Même dans l'obscurité totale, vous pouvez localiser le gibier efficacement. Selon l'appareil, il est possible d'identifier clairement sur de longues distances de quel type de gibier il s'agit. La plupart des appareils disposent également du Bluetooth ou du WiFi. Le passager de la voiture peut donc effectuer le comptage efficacement à l'aide de l'application correspondante sur la tablette ou de l'appareil mobile connecté.



Recherche

Les recherches sont souvent difficiles et nécessitent beaucoup de compétences et d'expérience. Dans la plupart des cas, un chien de chasse sera utilisé à cet effet. Une caméra thermique peut ici apporter une aide précieuse, que ce soit sur un terrain accidenté ou pour un aperçu rapide.

Sauvetage du faon

Les sauvetages sont généralement effectués tôt le matin, lorsque les écarts de température sont encore importants. La caméra thermique fonctionne très bien dans les champs qui peuvent être vus depuis une colline. Elle est également souvent utilisée pour soutenir les opérations de drones.



Sanglier

Le sanglier s'adapte très rapidement aux différentes conditions. Un appareil d'imagerie thermique peut être d'un excellent outil pour la chasse. L'appareil devient une aide indispensable pour traquer les blouses noires.



Chasse en montagne

Ici, il faut généralement voir à de longues distances pour décider si l'ascension en vaut la peine. Souvent, on ne peut pas voir le gibier sur un terrain rocheux, même avec des jumelles. Ou la nuit tombe rapidement et sans vision thermique il va falloir remonter le lendemain pour récupérer la proie.

Sécurité

Le comportement de la population en matière de loisirs a changé ces dernières années. Aujourd'hui, même pendant les périodes de chasse, que ce soit de jour ou de nuit, il faut toujours s'attendre à des piétons, des cueilleurs de champignons, des motards, des randonneurs nocturnes, etc. L'utilisation d'un appareil d'imagerie thermique crée une sécurité supplémentaire afin que vous ne mettiez personne en danger.





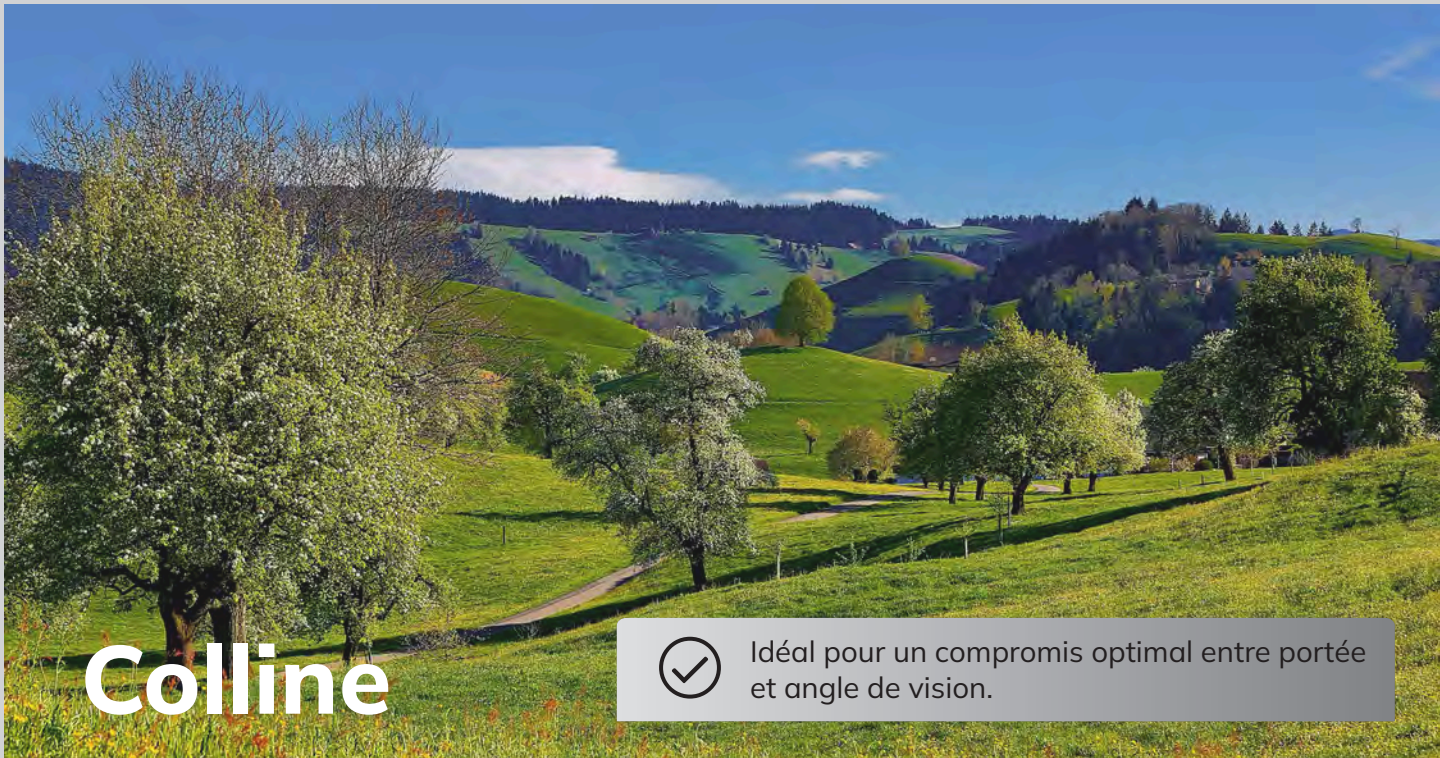
Forêt



Idéal pour les courtes distances où des angles de vision larges sont requis.

	DÉSIGNATION / PORTÉE	RÉSOLUTION	CARACTÉRISTIQUES	TAILLE	IMAGE DU PRODUIT	
PAGE 16	Wild 325 1298m	384x288px 	<ul style="list-style-type: none"> Utilisation la plus simple avec joystick Capteur 18mK Télémetre IA intégré Piles remplaçables 			THERMTEC

	DÉSIGNATION / PORTÉE	RÉSOLUTION	CARACTÉRISTIQUES	TAILLE	IMAGE DU PRODUIT	
PAGE 40	LUMI P13 675m	256x192px 	<ul style="list-style-type: none"> 15 mm / petite taille Nouveau design ergonomique USB-C et WiFi 			NOCPX
PAGE 42	LUMI L19 980m	384x288px 	<ul style="list-style-type: none"> Taille compacte / 19 mm Nouveau design ergonomique Objectif F=0,9 384x288px 			



Colline



Idéal pour un compromis optimal entre portée et angle de vision.

	DÉSIGNATION / PORTÉE	RÉSOLUTION	CARACTÉRISTIQUES	TAILLE	IMAGE DU PRODUIT
PAGE 16	Wild 335/335L 	384x288px 	<ul style="list-style-type: none"> Utilisation à une main Optique 35 mm / 18 mK IA & LRF normal intégrés Piles remplaçables 		
PAGE 18	Wild 635/635L 	640x512px 	<ul style="list-style-type: none"> Utilisation la plus simple avec joystick Opération à une main IA & LRF normal intégrés Piles échangeables 		

THERMTEC

	DÉSIGNATION / PORTÉE	RÉSOLUTION	CARACTÉRISTIQUES	TAILLE	IMAGE DU PRODUIT
PAGE 42	LUMI L35 	384x288px 	<ul style="list-style-type: none"> Conception compacte 35 35mm / longue portée USB-C et WiFi Batteries remplaçables 		
PAGE 44	LUMI H35 	640x512px 	<ul style="list-style-type: none"> Grand champ de vision Écran HD AMOLED Conception compacte 		
PAGE 46	Vista H35/H35R 	640x512px 	<ul style="list-style-type: none"> Télémètre laser Image nette et détaillée Piles remplaçables Écran Vision+ 		

NOCPIX



Montagne



Idéal pour un grossissement optique élevé et une longue portée.

	DÉSIGNATION / PORTÉE	RÉSOLUTION	CARACTÉRISTIQUES	TAILLE	IMAGE DU PRODUIT
PAGE 20	Wild 650/650L 	640x512px 	<ul style="list-style-type: none"> Utilisation à une main Piles remplaçables IA et LRF normal intégré Optique 50 mm / 18 mK 		
PAGE 24	Wild 350D/650D 	640x512px 384x288px 	<ul style="list-style-type: none"> Pour les courtes et longues distances 25-50 mm zoom optique ultra Qualité d'image optimale 8 heures d'autonomie 		
PAGE 28	Cyclops CP670D Zoom 	640x512px 	<ul style="list-style-type: none"> La plus grande portée Optique zoom Ultra 35-70 mm Qualité d'image la plus fine Autonomie de 12 heures 		

THEMATEC

	DÉSIGNATION / PORTÉE	RÉSOLUTION	CARACTÉRISTIQUES	TAILLE	IMAGE DU PRODUIT
PAGE 34	Gemini GH50R 	640x512px 	<ul style="list-style-type: none"> Vision binoculaire Très longue portée Piles 18650 remplaçables Lumière du jour et image thermique 		

INFIRAY

	DÉSIGNATION / PORTÉE	RÉSOLUTION	CARACTÉRISTIQUES	TAILLE	IMAGE DU PRODUIT
PAGE 48	Vista H50/H50R 	640x512px 	<ul style="list-style-type: none"> 2x piles amovibles LRF intégré (R-Version) Qualité d'image Écran Vision+ 		

NOCPX



Appareils à clipser



Accessoires d'imagerie thermique de pointe pour différentes gammes.

Veuillez respecter les réglementations légales régionales lors de l'utilisation de la technologie d'imagerie thermique.

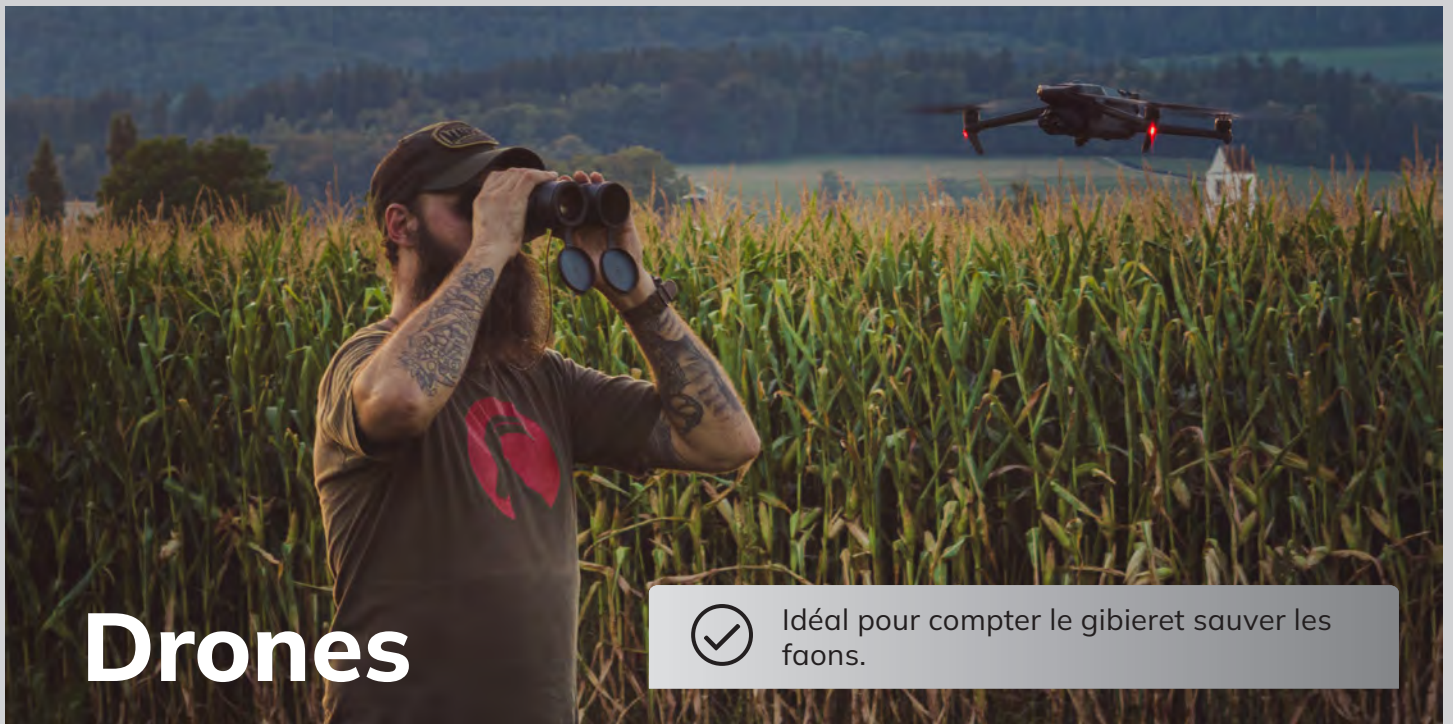
APPAREILS D'IMAGERIE THERMIQUE

	DÉSIGNATION / PORTÉE	RÉSOLUTION	CARACTÉRISTIQUES	TAILLE	IMAGE DU PRODUIT
PAGE 30	Hunt335 	384x288px 	<ul style="list-style-type: none"> ⇨ 384x288 20mK F=0.9 optique ⇨ 399g ⇨ Petite conception ⇨ Distance IA 		
PAGE 30	Hunt650 	640x512px 	<ul style="list-style-type: none"> ⇨ 640x512px / 20mK ⇨ IP67 Protection contre l'eau ⇨ Agrandissement x10 ⇨ 6 heures d'autonomie 		

THERMTEC

	DÉSIGNATION / PORTÉE	RÉSOLUTION	CARACTÉRISTIQUES	TAILLE	IMAGE DU PRODUIT
PAGE 52	Mate MAL38 	384x 288px 	<ul style="list-style-type: none"> ⇨ Grande portée ⇨ Télécommande amovible ⇨ Convient pour des grossissements de 5-6x 		
PAGE 52	Mate MAH50 	640x512px 	<ul style="list-style-type: none"> ⇨ Clip-on d'imagerie thermique avec 18mK ⇨ Deux batteries interchangeables incl. ⇨ Convient jusqu'à un grossissement de 10 fois 		
PAGE 52	Mate MAH50R 	640x512px 	<ul style="list-style-type: none"> ⇨ Image thermique clip-on avec distancemètre ⇨ Capteur 640 avec 18mK ⇨ Jusqu'à un grossissement de 10 fois 		

INFIRAY



Drones



Idéal pour compter le gibier et sauver les faons.

	DÉSIGNATION / PORTÉE	RÉSOLUTION	CARACTÉRISTIQUES	TAILLE	IMAGE DU PRODUIT
PAGE 34	MAVIC 3 THERMAL	640x512px 	<ul style="list-style-type: none"> ⇒ Petit et compact ⇒ Longue durée (jusqu'à 45 minutes) ⇒ Facile à utiliser 		
PAGE 36	MATRICE 30 T	640x512px 	<ul style="list-style-type: none"> ⇒ Capteur haut de gamme InfiRay ⇒ Vol même sous la pluie ou la neige ⇒ Distancemètre et faible luminosité Caméra 		

DJI

Streaming

	DÉSIGNATION / PORTÉE	CARACTÉRISTIQUES	IMAGE DU PRODUIT
PAGE 38	STREAMFOX Diffusez l'image en direct du M30T sur votre appareil mobile.	<ul style="list-style-type: none"> ⇒ Forfait de streaming de base pour (1x) drone DJI Enterprise ⇒ Transmission vidéo en direct sur 2 mobiles ou sur des tablettes ⇒ Volume de données de streaming de 12Go ⇒ Correspond à 40 heures de streaming à une résolution de 540p 	

STREAMFOX

La marque ThermTec conquiert le marché avec sa robustesse, sa qualité d'image et son innovation technique – voyez par vous-même.





ThermTec

ThermTec

Wild 325 Caméra thermique



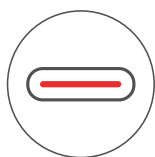
Caméra thermique ThermTec Wild 325

Explorez la nature avec le Wild 325 de Thermtec, la nouvelle série Wild qui impressionne par ses fonctionnalités innovantes. Grâce à la molette de mise au point unique, l'appareil photo peut être facilement utilisé d'une seule main. Avec son capteur sensible de 384 x 288 px et sa puissante optique F=0,9, le Wild 325 offre des images nettes.

Idéal pour l'observation en forêts et prairies à moyenne distance, il offre un angle de vision optimal de 10,5°. Découvrez la beauté de la nature d'une nouvelle manière avec le Wild 325.



CARACTÉRISTIQUES PRINCIPALES



USB-C



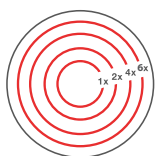
FÔRET



IP67



FACILE À UTILISER



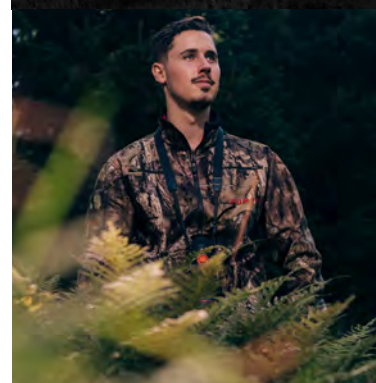
ZOOM DIGITAL



RÉSOLUTION



- 384x288 Pixel / 50Hz
- Excellent rapport qualité/prix
- Autonomie de 10 heures
- Protection IP67 contre l'eau
- Télémètre IA intégré
- Idéal pour les porteurs de lunettes
- Utilisation d'une seule main
- Mise au point via molette rotative





SPÉCIFICATIONS TECHNIQUES

Wild 325

Microbolomètre

Résolution du détecteur	384x288px
Taille du pixel	12µm
NETD, mK	≤18 mK
Taux de frame	50

Caractéristiques optiques

Objectif	25mm F=0.8
Vision sans zoom numérique	10.5°x7.9°
Grossissement	2.4x
Champ de vision à 100m	18.7m
Affichage de l'image	forêt/cadre de la cible
Palettes d'images thermiques	6 réglages de couleurs

Affichage, écran, connexions

Type d'écran	AMOLED
Résolution	1024x768px
USB-C	Accès à la mémoire de la caméra (64 Go)
Point d'accès	WiFi
Enregistrées dans l'appareil photo	Lecture de vidéos et de photos

Données supplémentaires

Mesure IA LRF	intégrée
Autonomie de la batterie (t = 24°C)	10 heures
Classe de protection	IP67
Poids (sans batterie)	≤470g
Dimensions	58.7x69.3x190.2mm
Piles	2x piles 18650 interchangeables

Performances optiques

Identification	216m
Reconnaissance	432m
Détection	1298m

Contenu de la livraison

Caméra thermique Wild Series, câble, câble de données USB-C, dragonne, sacoche de protection pour la caméra, manuel, chargeur, 2x18650

12.09.2024 | Sous réserve de modifications techniques © www.thermfox.ch | www.thermfox.at | www.thermfox.de

ThermTec

Wild 335 / 335L Caméra thermique

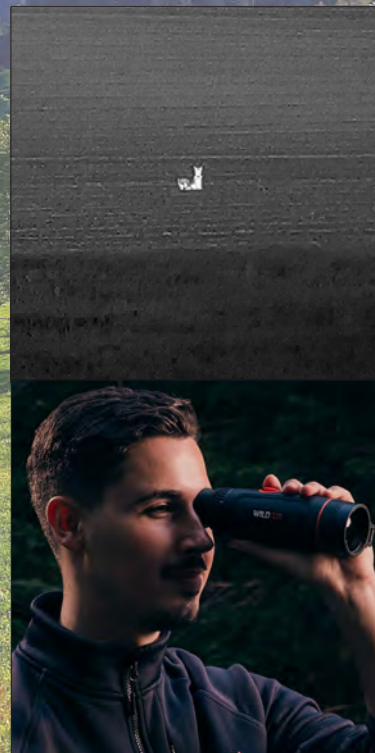


ThermTec Wild 335 / 335L Wärmebildkamera

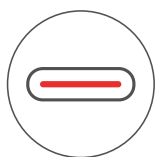
Redécouvrez la nature sauvage avec le Wild 335 / 335L de Thermtec, qui impressionne par sa fonctionnalité innovante. L'appareil peut être facilement utilisé d'une seule main grâce à la molette de mise au point unique. Équipé d'un capteur sensible de 384 x 288 px et d'un objectif F=0,8 de haute qualité, le Wild 335 / 335L produit des images d'une netteté exceptionnelle.

Il est parfait pour les observations sur les prairies des distances moyennes et offre un grossissement de base de 3,5x avec un angle de vision de 7,5°. Avec le Wild 335, vous pourrez découvrir la faune nocturne d'une toute nouvelle manière.

Le ThermTec Wild 335L est équipé d'un LRF (télémetre laser) de haute précision.



CARACTÉRISTIQUES PRINCIPALES



USB-C



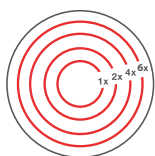
BATTERIES
REMPLAÇABLES



IP67



PRAIRIES



ZOOM DIGITAL



RÉSOLUTION



- 384x288 Pixel / 50Hz
- Autonomie de la batterie de 10h
- Utilisation facile avec joystick
- Protection IP67 contre l'eau
- IA et télémètre normal intégrés
- Optimal pour les porteurs de lunettes
- Utilisation d'une seule main
- Piles remplaçables



SPÉCIFICATIONS TECHNIQUES

	Wild 335	Wild 335L
Microbolomètre		
Résolution du détecteur	384x288px	384x288px
Taille du pixel	12µm	12µm
NETD, mK	≤18	≤18
Taux de frame	50	50
Caractéristiques optiques		
Objectif	35mm F=0.8	35mm F=0.8
Vision sans zoom numérique	7.5°x5.7°	7.5°x5.7°
Grossissement	3.5x	3.5x
Champ de vision à 100m	14m	14m
Affichage de l'image	forêt/cadre de la cible	forêt/cadre de la cible
Palettes d'images thermiques	6 réglages de couleurs	6 réglages de couleurs
Affichage, écran		
Type d'écran	AMOLED	AMOLED
Résolution	1024x768px	1024x768px
Connexions		
USB-C	Accès à la mémoire de la caméra (64 Go)	Accès à la mémoire de la caméra (64 Go)
Point d'accès	WiFi	WiFi
Données supplémentaires		
Mesure IA LRF	intégrée	LRF 1000m +/- 1m
Autonomie de la batterie (t = 24°C)	10 heures	10 heures
Classe de protection	IP67	IP67
Poids (sans batterie)	≤485g	≤515g
Dimensions	190.2x69.3x58.7mm	190.2x69.3x77.1mm
Piles	2x piles 18650 interchangeables	2x piles 18650 interchangeables
Performances optiques		
Identification	300m	300m
Reconnaissance	600m	600m
Détection	1800m	1800m

Contenu de la livraison

Caméra thermique Wild Series, câble, câble de données USB-C, dragonne, sacoche de protection pour la caméra, manuel d'utilisation, Dispositif de fixation, 2x batteries

12.09.2024 | Sous réserve de modifications techniques © www.thermfox.ch | www.thermfox.at | www.thermfox.de 17

ThermTec

Wild 635 / 635L Caméra thermique



Caméra thermique ThermTec Wild 635 / 635 L

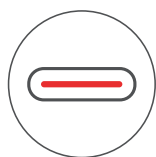
Découvrez la nature la nuit avec la Wild 635 / 635L de ThermTec, un appareil d'imagerie thermique qui impressionne par sa fonctionnalité de pointe. Grâce à la molette de mise au point unique, l'appareil peut être facilement contrôlé d'une seule main.

Équipé d'un capteur sensible 18mk / 640x512px et d'un objectif F=0,8 de haute qualité, le 635 / 635L produit des images d'une netteté exceptionnelle. Parfait pour les observations en forêt et à moyenne distance, il offre un grossissement 2,1x avec un angle de vision de 12,5°, permettant un aperçu unique du monde animal.

Le ThermTec Wild 635L est équipé d'un LRF (télémètre laser) de haute précision.



CARACTÉRISTIQUES PRINCIPALES



USB-C



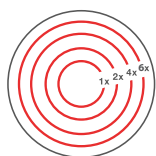
FÔRET



IP67



PRAIRIES



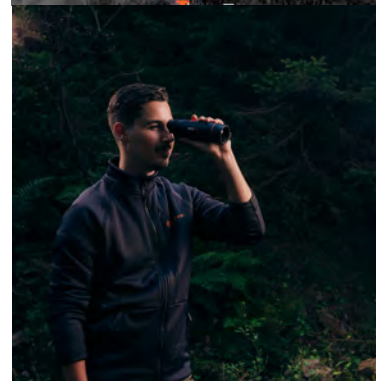
ZOOM DIGITAL



RÉSOLUTION



- 640x512 Pixel / 50Hz
- Autonomie de la batterie de 8h
- Utilisation facile avec joystick
- Protection IP67 contre l'eau
- IA et télémètre normal intégrés.
- Optimal pour les porteurs de lunettes
- Utilisation d'une seule main
- Piles remplaçables





SPÉCIFICATIONS TECHNIQUES

	Wild 635	Wild 635L
Microbolomètre		
Résolution du détecteur	640x512px	640x512px
Taille du pixel	12µm	12µm
NETD, mK	≤18	≤18
Taux de frame	50	50
Caractéristiques optiques		
Objectif	35mm F=0.8	35mm F=0.8
Vision sans zoom numérique	12.5°x10°	12.5°x10°
Grossissement	2.1x	2.1x
Champ de vision à 100m	18m	18m
Affichage de l'image	forêt/cadre de la cible	forêt/cadre de la cible
Palettes d'images thermiques	6 réglages de couleurs	6 réglages de couleurs
Affichage, écran		
Type d'écran	AMOLED	AMOLED
Résolution	1024x768px	1024x768px
Connexions		
USB-C	Accès à la mémoire de la caméra (64 Go)	Accès à la mémoire de la caméra (64 Go)
Point d'accès	WiFi	WiFi
Données supplémentaires		
Mesure IA LRF	intégrée	LRF 1000m +/- 1m
Autonomie de la batterie (t = 24°C)	8 heures	8 heures
Classe de protection	IP67	IP67
Poids (sans batterie)	≤475g	≤505g
Dimensions	190.2x69.3x58.7mm	190.2x69.3x77.1mm
Piles	2x piles 18650 interchangeables	2x piles 18650 interchangeables
Performances optiques		
Identification	300m	300m
Reconnaissance	600m	600m
Détection	1800m	1800m

Contenu de la livraison

Caméra thermique Wild 635/635L, câble, câble de données USB-C, dragonne, sacoche de protection pour la caméra, manuel, Appareil de relevé, 2x18650

12.09.2024 | Sous réserve de modifications techniques © www.thermfox.ch | www.thermfox.at | www.thermfox.de 19

ThermTec

Wild 650 / 650L Caméra thermique



Caméra thermique ThermTec Wild 650 / 650L

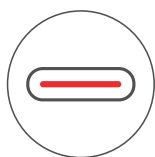
Découvrez les secrets de la nuit avec le Wild 650/ 650L de ThermTec. L'appareil peut être facilement utilisé d'une seule main grâce à sa molette de mise au point innovante.

Équipé d'un capteur sensible 18mk / 640x512px et d'un objectif F=0,9 de première classe, le Wild 650 / 650L offre des images exceptionnellement claires. Idéal pour observer à moyennes et longues distances, il offre un grossissement trois fois avec un angle de vision de 8.8°, permettant de découvrir la faune la nuit.

Le ThermTec Wild 650L est équipé d'un LRF (télémètre laser) de haute précision.



CARACTÉRISTIQUES PRINCIPALES



USB-C



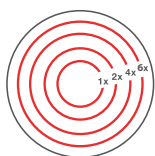
MONTAGNE



IP67



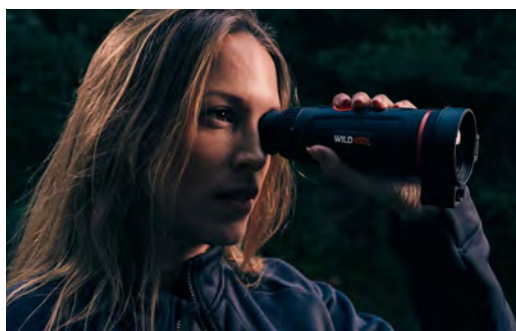
BATTERIES
REMPLAÇABLES



ZOOM DIGITAL



PRAIRIES



- Capteur 640 avec 18mK
- Utilisation d'une seule main
- Piles remplaçables
- Bague de mise au point via la molette rotative
- Taille compacte
- Facile à utiliser via le joystick





SPÉCIFICATIONS TECHNIQUES

	Wild 650	Wild 650L
Microbolomètre		
Résolution du détecteur	640x512px	640x512px
Taille du pixel	12µm	12µm
NETD, mK	≤18	≤18
Taille du pixel	50	50
Caractéristiques optiques		
Objectif	50mm (F=0.9)	50mm (F=0.9)
Vision sans zoom numérique	8.8° x 7.0°	8.8° x 7.0°
Grossissement	3.0x	3.0x
Champ de vision à 100m	16m	16m
Affichage de l'image	forêt/cadre de la cible	forêt/cadre de la cible
Palettes d'images thermiques	6 réglages de couleurs	6 réglages de couleurs
Affichage, écran, connexions		
Type d'écran	AMOLED	AMOLED
Résolution	1024x768px	1024x768px
USB-C	Accès à la mémoire de la caméra (64 Go)	Accès à la mémoire de la caméra (64 Go)
WiFi	Point d'accès	Point d'accès
Enregistrées dans l'appareil	Lecture de vidéos et de photos	Lecture de vidéos et de photos
Données supplémentaires		
Mesure IA LRF	intégrée	LRF 1000M +/-1m
Autonomie de la batterie (t = 24°C), h	8 heures	8 heures
Classe de protection	IP67	IP67
Poids (sans batterie), g	≤510g	≤540g
Dimensions	190.2x76.3x65.7mm	190.2x76.3x84.6mm
Piles	2x piles 18650 interchangeables	2x piles 18650 interchangeables
Performances optiques		
Identification	433m	433m
Reconnaissance	866m	866m
Détection	2597m	2597m

Contenu de la livraison

Caméra thermique Wild 650/660L, câble, câble de données USB-C, dragonne, sacoche de protection pour la caméra, manuel, appareil de relevé, 2x18650

12.09.2024 | Sous réserve de modifications techniques ©www.thermfox.ch | www.thermfox.at | www.thermfox.de



MAY I AM LIFE

WILD 650D

«Je peux parcourir de longues distances avec le 650D de Thermtec et avoir tout en vue.»



ThermTec

ThermTec

Wild 350D / 650D Caméra thermique



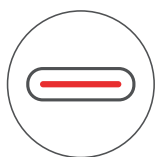
Les nouveaux Wild 350D / 650D

Découvrez la nouvelle qualité d'image des ThermTec Wild650D et Wild 350D, développés pour les passionnés d'imagerie thermique exigeants. Ces modèles sont équipés du zoom DUAL avancé et offrent une excellente qualité d'image grâce à une optique améliorée et une ouverture innovante F=0.9. Faites confiance aux performances de ces appareils, qui remplacent la précédente série Cyclops.

La série Wild-D de ThermTec redéfinit les normes en matière de technologie d'imagerie thermique avec son optique zoom. Le Wild 350D, le modèle compact de cette série, se caractérise par un capteur de 384x288px qui permet un grossissement optique important. Le Wild 650D, quant à lui, est équipé d'un puissant capteur de 640x512px et offre une netteté d'image impressionnante. Les deux appareils sont des compagnons idéaux pour tous ceux qui apprécient la qualité et la fiabilité.



CARACTÉRISTIQUES PRINCIPALES



USB-C



MONTAGNE



IP67



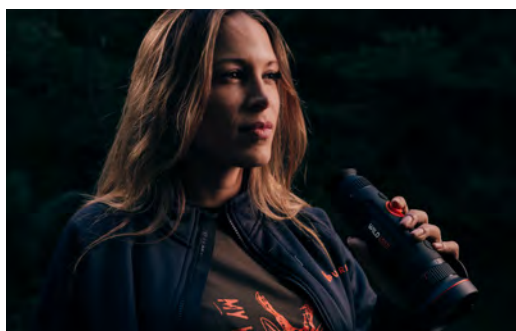
GROSSISSEMENT OPTIQUE



OBJECTIF F0.9



RÉSOLUTION



- 640 x 512px / Wild650D
- 384 x 288px / Wild350D
- Sensibilité 18 mk
- Utilisation à une main
- Piles amovibles
- Double optique 25/50 mm
- Qualité d'image leader du marché



SPÉCIFICATIONS TECHNIQUES

	Wild 350D	Wild 650D
Microbolomètre		
Résolution du détecteur	384x288px	640x512px
Taille du pixel	12µm	12µm
NETD, mK	≤18	≤18
Taille du pixel	50	50
Caractéristiques optiques		
Objectif	50mm (F=0.9 Optik)	50mm (F=0.9 Optik)
Vision sans zoom numérique	10.5 x 7.9 / 5.3 x 4.0°	17.5 x 14° / 8.8° x 7.0°
Grossissement	2.4-4.8x	1.4 -2.8x
Champ de vision à 100m	9.2m - 18.4m	15.4m - 30.7m
Affichage de l'image	forêt/cadre de la cible	forêt/cadre de la cible
Palettes d'images thermiques	6 réglages de couleurs	6 réglages de couleurs
Affichage, écran, connexions		
Type d'écran	AMOLED	AMOLED
Résolution	1024x768px	1024x768px
USB-C	Accès à la mémoire de la caméra (64 Go)	Accès à la mémoire de la caméra (64 Go)
WiFi	Point d'accès	Point d'accès
Enregistrées dans l'appareil photo	Lecture de vidéos et de photos	Lecture de vidéos et de photos
Données supplémentaires		
Mesure IA LRF	intégrée	intégrée
Autonomie de la batterie (t = 24°C), h	8 heures	8 heures
Classe de protection	IP67	IP67
Poids (sans batterie), g	≤647g	≤647g
Dimensions	210x81x71mm	210x81x71mm
Piles	2x piles 18650 interchangeables	2x piles 18650 interchangeables
Performances optiques		
Identification	288m	288m
Reconnaissance	866m	866m
Détection	2600m	2600m

Contenu de la livraison

Caméra thermique Wild350D ou 650D, câble, câble de données USB-C, dragonne, sacoche de protection pour la caméra, manuel, appareil de relevé, 2x18650

03.10.2024 | Sous réserve de modifications techniques ©www.thermfox.ch | www.thermfox.at | www.thermfox.de

Découvrez des distances d'observation inégalées avec le Cyclops 670D de ThermTec - Optique à double zoom avec une distance focale de 35 à 70mm.





ThermTec

ThermTec

Cyclops CP670D Zoom Caméra thermique

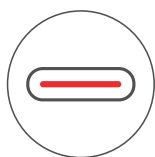


Caméra thermiques Cyclops CP670D Zoom de ThermTec

La distance ne vous suffit pas ? Le Cyclops CP670D de ThermTec est le maximum absolu dans la catégorie d'observation par imagerie thermique. L'appareil d'imagerie thermique 670D impressionne par son autonomie de 12h heures et par son zoom optique qui est de 35 à 70mm. A cet effet, le constructeur a intégré 2 optiques différentes dans une même caméra. Ceux-ci peuvent être modifiés de 35 mm à 70 mm à l'aide de la molette de réglage. Avec la série D de ThermTec, vous disposez de la caméra idéale pour détecter les animaux à très longue distance. La réponse et la qualité d'image à courte distance font battre plus vite les coeurs de l'imagerie thermique. Le CP670D offre la résolution la plus fine et la portée la plus élevée, intégrées dans un seul appareil. Comme pour tous les appareils ThermTec, l'IA-LRF, la détection de mouvement, le WiFi X2 et la protection IP67 contre les conditions météorologiques défavorables sont standard.



CARACTÉRISTIQUES PRINCIPALES



USB-C



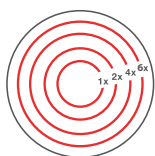
MONTAGNE



IP67



GROSSISSEMENT OPTIQUE



ZOOM DIGITAL



RÉSOLUTION



- 640x512 Pixel / 35-70mm Ultra-zoom Optique avec la portée la plus élevée
- Autonomie de la batterie de 12h
- Opération facile avec joystick
- Meilleure qualité d'image
- Télémètre IA intégré
- Idéal pour les porteurs de lunettes

SPÉCIFICATIONS TECHNIQUES

Cyclops CP670D Zoom

Microbolomètre

Résolution du détecteur	640x512px
Taille du pixel	12µm
NETD, mK	≤25
Taille du pixel	50

Caractéristiques du Zoom-optique

Objectif	35mm–70mm (F=1.0)
Vision sans zoom numérique	12.5°x10° à 6.3°x5.0°
Grossissement	2.1x4.2x
Champ de vision à 100m	21.9m–11m
Affichage de l'image	WDR/objet/cadrage de la cible
Palettes d'images thermiques	6 réglages de couleur

Affichage, écran, connexions

Type d'écran	AMOLED
Résolution	1024x768px
USB-C	Accès à la mémoire de la caméra (16 Go)
WiFi	WiFi X2 / Point d'accès ou vidéo
Alarme de détection	par mouvement de gibier par mobile
Enregistrées dans l'appareil photo	Lecture de vidéos et de photos

Caractéristiques supplémentaires

Mesure IA LRF	intégrée
Autonomie de la batterie (t = 24°C), h	12 heures
Classe de protection	IP67
Poids (sans batterie), g	≤780g
Dimensions	228x83x83mm boîtier (le diamètre de l'optique dans la partie avant est de 80mm)
Piles	Batteries 2x batteries intégrées 18650

Puissance optique

Identification	600m
Reconnaissance	1200m
Détection	3600m

Contenu de la livraison

Caméra thermique Cyclops CP670D Series, câble, câble de données USB-C, dragonne, protection de la caméra, manuel
30.09.2023 | Sous réserve de modifications techniques © www.thermfox.ch | www.thermfox.at | www.thermfox.de

ThermTec

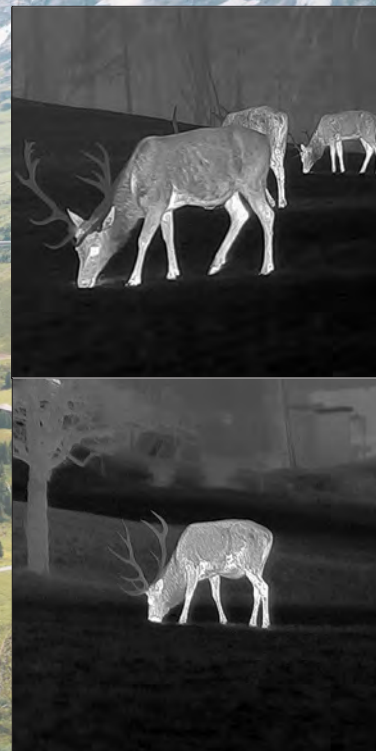
Hunt335 / Hunt650 Pince à imagerie thermique



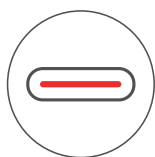
Hunt 335/650 Pince à imagerie thermique

Découvrez les nouveaux accessoires de la série Hunt. Le fabricant ThermTec bouleverse le marché de l'imagerie thermique avec un accessoire pour appareil d'imagerie thermique à la fois extrêmement puissant et petit. Ce qui ressort vraiment de cet appareil, c'est la qualité de l'image et le poids. Avec seulement 400 g, c'est l'un des poids légers du secteur.

Avec une sensibilité thermique de 20 mK NETD, le capteur se caractérise par une sensibilité extraordinairement élevée. La faible valeur NETD de ≤ 20 mK permet une détection précise même des plus petites différences de température. Cette propriété s'avère particulièrement utile en été, lorsque les différences de température entre les animaux sauvages et leur environnement sont nettement moindres ou en cas d'humidité accrue, comme la pluie ou le brouillard.



CARACTÉRISTIQUES PRINCIPALES



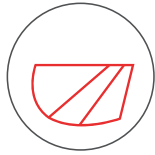
USB-C



MONTAGNE



IP67



PRAIRIES



OBJECTIF F0.9



RÉSOLUTION



- Fixation légère et compacte
- 50mm / 640x512px / 20mk (Hunt 650)
- Enregistrement vidéo activé par prise de vue
- Télémètre IA
- Calibrage IA (1h sans étalonnage)
- 35mm / 384x288px / 20mK (Hunt335)

SPÉCIFICATIONS TECHNIQUES

	Hunt 335	Hunt 650
Microbolomètre		
Résolution du détecteur	384x288px	384x288px
Taille du pixel	12µm	12µm
NETD, mK	≤20	≤20
Taux de frame	50	50
Caractéristiques optiques		
Objectif	35mm F=0.9	50mm F=0.9
Vision sans zoom numérique	7.5°x5.7°	8.8°x7.6°
Grossissement	3.5x	3x
Champ de vision à 100m	14m	16m
Affichage de l'image	forêt/cadre de la cible	forêt/cadre de la cible
Palettes d'images thermiques	6 réglages de couleurs	6 réglages de couleurs
Affichage, écran		
Type d'écran	AMOLED	AMOLED
Résolution	1024x768px	1024x768px
Connexions		
USB-C	Accès à la mémoire de la caméra (64 Go)	Accès à la mémoire de la caméra (64 Go)
Point d'accès	WiFi	WiFi
Données supplémentaires		
Mesure IA LRF	intégrée	intégrée
Autonomie de la batterie (t = 24°C), h	6 heures	6 heures
Classe de protection	IP67	IP67
Poids (sans batterie), g	≤399g	≤399g
Dimensions	125x65x77mm	129x70x77mm
Piles	2x piles 18650 interchangeables	2x piles 18650 interchangeables
Performances optiques		
Identification	300m	433m
Reconnaissance	600m	866m
Détection	1800m	2597m

Contenu de la livraison

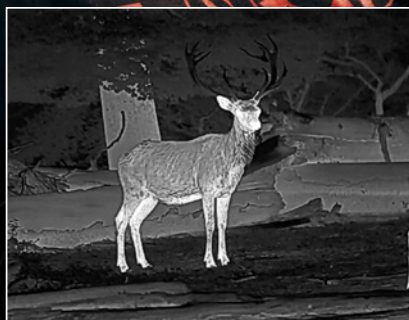
Image thermique Clip-On Hunt 650 / Hunt 335, câble, câble de données USB-C, dragonne, protection pour caméra, manuel

14.02.2024 | Sous réserve de modifications techniques © www.thermfox.ch | www.thermfox.at | www.thermfox.de 31

THERMTEC PRÉSENTATION DU NOUVEAU

WILD CAMÉRA D'IMAGERIE THERMIQUE **650D**

- Résolution 640 x 512px
- Sensibilité 18 mk
- Utilisation à une main
- Piles remplaçables
- Double optique 25/50mm



MAINTENANT DISPONIBLE DANS LES MAGASINS SPÉCIALISÉS



dji



**CAMÉRA DE VUE D'ENSEMBLE
GRAND ANGLE 4/3**



**CAMÉRA D'IMAGERIE THERMIQUE
640x512PX**



**56x HYBRID
ZOOM**

TOUT EN UN COUP D'OEIL: DJI MAVIC 3 ENTERPRISE THERMIQUE



**DRONE D'IMAGERIE
THERMIQUE POUR**

- SAUVETAGE DES FAONS
- COMPTAGE DE GIBIER
- RECHERCHE DE PERSONNE



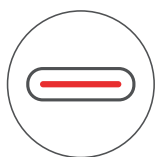
DJI Mavic 3 Thermal Drone à imagerie thermique

DJI Mavic 3 Thermal – le pack drone imbattable avec imagerie thermique et caméra lumière du jour de DJI

Conqurez les cieux avec le nouveau drone Mavic 3 Thermal de DJI. Le drone compact et puissant est idéal pour rechercher des faons, survoler des champs de maïs (sangliers) ou pour aider au décompte du gibier. Ce drone peut également très bien être utilisé pour des applications industrielles telles que le survol d'installations photovoltaïques. La caméra thermique intégrée d'InfiRay permet une visibilité absolue même dans l'obscurité et porte cet ensemble à un nouveau niveau. Avec la caméra lumière du jour DUAL, il est possible de zoomer entre le téléobjectif et le grand angle. Un zoom hybride 56x est intégré. Repérez un faon dans l'herbe ou par ex. un module solaire défectueux ? Zoomez avec le puissant 56x zoom hybride rapidement sur votre objet et révélez des détails impossibles à voir.



CARACTÉRISTIQUES PRINCIPALES



USB-C



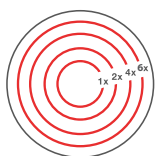
FÔRET



IP67



PRAIRIE



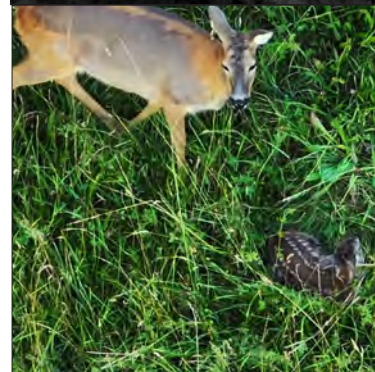
ZOOM DIGITAL



RÉSOLUTION



- Caméra thermique 640 x 512 px
- Caméra principale 48 Mpx
- Téléobjectif 12 Mpx avec 56x Hybride-Zoom
- Temps de vol jusqu'à 45 minutes
- Obstacle omnidirectionnel reconnaissance
- DJI CARE Basic





SPÉCIFICATIONS TECHNIQUES

MAVIC 3 THERMAL

Drone

Poids Mavic 3T	920g
Taille	347 x 283 x 107mm
Résistance au vent	12m/Sek.
Temps de vol	45 Min.

Détails techniques des caméras numériques

Capteur et taille de l'image Télécaméra	1/2" CMOS, 12 MPx / 4000 x 3000 Px
Champ de vision sans zoom numérique	15°
Capteur et taille de l'image caméra grand angle	1/2" CMOS, 48 MPx / 8000 x 6000 Px
Champ de vision sans zoom numérique	84°

Microbolomètre

Résolution du détecteur / taille des pixels	640 x 512 px / 12µm
NETD / fréquence d'images	≤50 mk / 30 Hz

Détails techniques de la caméra thermique

Champ de vision sans zoom numérique	61°
Hauteur de vol optimale	jusqu'à 150m avec caméra thermique
Champ de vision à une hauteur de vol de 50m	58m
Plage de mesure / précision	-20° jusqu'à 150° C et 0° jusqu'à 500° C / +/- 2° C ou +/- 2%

Fonctions

Détection omnidirectionnelle des obstacles	Capteurs dans toutes les directions jusqu'à une vitesse max. de 15m/sec.
Transmission vidéo numérique	DJI O3 Enterprise Transmission d'images
Distance maximale de transmission vidéo	8km (CE/SRRC/MIC)
Latence de transmission vidéo	env. 200ms.

Télécommande

Résolution / taille de l'écran	1920x1080px / 5.5"
Luminosité de l'écran / capacité tactile	1000 nit / 10 points multitouch
Batterie / Autonomie	Li-ion (5000 mAh @ 7.2 V) / 3h
Carte SD intégrée	64 GB / Support pour carte MicroSD supplémentaire
Sortie vidéo	Mini port HDMI
Taille / poids (g)	183 x 203 x 59mm / 680g
Fréquence de transmission vidéo	2.4 jusqu'à 2.8 GHz / 5.7 jusqu'à 8.5 GHz

Contenu de la livraison

M3T, RC PRO, batterie, adaptateur secteur, 2x câble USB, câble d'alimentation, protection Gimbal, MICRO SD 64GB, 3 paires d'hélices, tournevis. Pour plus d'informations, consultez le site officiel de DJI.



DJI Matrice 30T Drone à imagerie thermique

DJI Matrice 30T

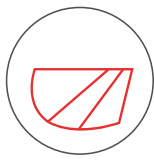
Vous voyagez également dans des conditions météorologiques défavorables ? Le nouveau M30T est l'outil parfait pour cela. Avec la spécification IP55 avancée et une plage de température de -20°C à 50°C, vous pouvez toujours voler lorsque d'autres doivent abandonner et atterrir en raison du mauvais temps. Grâce aux moteurs puissants, les vents allant jusqu'à 15 m/s ne constituent aucun obstacle. La caméra thermique haut de gamme intégrée d'Infi Ray permet une visibilité absolue même dans l'obscurité et porte cet ensemble à un nouveau niveau. Par rapport au M3T, un capteur nettement plus puissant est installé. Êtes-vous toujours en déplacement au crépuscule ou à l'aube ? Avec le M30T, vous pouvez toujours voir quelque chose malgré de mauvaises conditions d'éclairage. Le télémètre intégré mesure automatiquement la distance jusqu'à la cible et ajuste la mise au point proprement et finement dans de mauvaises conditions d'éclairage sans dépendre de la netteté des bords. Voyez plus loin – avec le Matrice 30T.



CARACTÉRISTIQUES PRINCIPALES



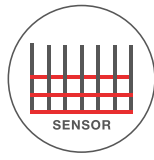
MONTAGNE



PRAIRIE



TRANSMISSION NUMÉRIQUE



12 μm



ENREGISTREMENT



4/3 GRAND ANGLE



- Caméra thermique 640 x 512 px
- Caméra ultra-faible luminosité 48 Mpx
- Télémètre LRF
- Temps de vol jusqu'à 41 min
- Détection d'obstacles omni-directionnelle
- Certifié IP55 et adapté à une température ambiante de -20°C à 50°C





SPÉCIFICATIONS TECHNIQUES

MATRICE 30T

Drone

Poids Matrice 30T	3770g
Taille	470x 585 x 215mm
Résistance au vent	15m/sek.
Temps de vol	41 Min.

Détails techniques des caméras numériques

Capteur et taille de l'image Zoom caméra	1/2" CMOS, 48Mpx
Objectif zoom	21-75mm / F2.8-f4.2 / à partir de 5m mise au point continue
Plage ISO Zoom / Wide	100-25600
Capteur et taille de l'image Wide Caméra	1/2" CMOS, 12Mpx, 84°

Microbolomètre

Résolution du détecteur / taille des pixels	640 x 512 px / 12µm y compris mode super-résolution 1280x1024px
NETD / fréquence d'image	≤40 mk / 30 Hz

Détails techniques de la caméra thermique

Champ de vision sans zoom numérique	61°
Altitude de vol optimale	jusqu'à 200m avec caméra thermique
Champ de vision à une hauteur de vol de 50m	58m
Plage de mesure / précision	-20° jusqu'à 150° C et 0° jusqu'à 500° C / +/- 2° C ou +/- 2%

Fonctions

Détection omnidirectionnelle des obstacles	Capteurs dans toutes les directions jusqu'à une vitesse maximale de 15m/sec.
Transmission vidéo numérique	DJI O3 Enterprise Transmission d'images
Distance maximale de transmission vidéo	8km (CE/SRRC/MIC)
Distancemètre LRF	200m / +/- 0.2m Précision*

Télécommande

Résolution / taille de l'écran	1920x1080px / 7.02"
Luminosité de l'écran / capacité tactile	1200 nit / 10 points multitouch
Batterie / Autonomie	Li-ion (6500 mAh @ 7.2 V) / 3h
Carte SD intégrée	64 Go / support pour carte MicroSD supplémentaire
Sortie vidéo	Mini HDMi-Port
Autonomie de la batterie :	interne: 3 heures / externe WB37 6 heures
Fréquence de transmission vidéo	2.4 jusqu'à 2.8 GHz / 5.7 jusqu'à 8.5 GHz

Contenu de la livraison

Matrice 30T, RC Plus Remote, chargeur BS30, valise de transport, 1 paire d'hélices de rechange, câble USB, tournevis.
Nécessite pour l'achèvement : 2xTB30 accus 5880mAh. Pour plus d'informations, consultez le site officiel de DJI.



COMMENCER LE STREAMING – AVEC LE FORFAIT DE BASE 40H/12GB DE STREAMFOX

Commencez votre mission – avec le package de base de Streamfox, vous pouvez vous immerger dans le monde du streaming en direct. Partagez la vidéo en direct de votre drone avec deux autres spectateurs – c'est parti.



INDISPENSABLE POUR LE SAUVETAGE DU FAON

BASE DE STREAMING DE FORFAIT

- Forfait de diffusion en continue base pour une personne (1x) drone DJI Entreprise
- Diffusion vidéo en direct sur 2 Mobiles ou tablettes
- Volume de données en y streaming de 12 Go compris
- Equivalent à 40 heures destreaming continu à unerésolution de 540p

EXTENSION DU PACKET DE BASE +60H / 17GB

- Expansion du volume de données
- 17 Go de streaming supplémentaires
- Volume de données 60 heures de streaming à une résolution de 540p
- Prolonge les données restantes d'un an

EXTENSION DU PACKET DE BASE +120H / 34GB

- Expansion du volume de données pour le forfait de base
- 34 Go de streaming supplémentaires
- 120 heures supplémentaires de streaming à une résolution de 540p
- Prolonge les données restantes d'un an

EXTENSION + 2 VIEWER

- Extension de la licence de streaming avec 2 spectateurs supplémentaires
- Indépendamment de l'option réservée
- Etend le nombre de spectateurs pour le volume de données encore disponible
- Gérer 2 spectateurs supplémentaires dans le portail streamfox

COMMENT FONCTIONNE STREAMFOX



- Transmission vidéo avec la latence la plus faible
- Pas de mise en mémoire tampon dans le cloud
- Utilisation facile
- Extensions rentables



LUMI P13 Caméra thermique



Le monoculaire d'imagerie thermique compact de la série LUMI de Nocpix. L'appareil d'imagerie thermique portable de la série LUMI est un excellent appareil d'entrée de gamme pour les utilisateurs de chasse qui souhaitent utiliser une technologie moderne dans un format compact et qui débutent avec la technologie d'imagerie thermique. La série LUMI utilise un détecteur moderne de 12 μm pour fournir une orientation optimale dans l'obscurité. Les images et vidéos peuvent désormais être enregistrées sur la carte mémoire interne (32 Go) et grâce au module WiFi elles peuvent être transférées vers un appareil mobile. Grâce à leur simplicité d'utilisation, ces appareils sont prêts à tout moment : allumer, regarder et observer. Le LUMI P13 dispose d'un système de batterie remplaçable. 2 piles 18650 sont incluses dans l'emballage. Le design ergonomique se démarque : le LUMI P13 tient confortablement dans la main et peut être rangé dans n'importe quelle poche de veste.



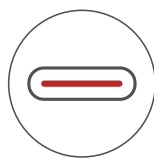
CARACTÉRISTIQUES PRINCIPALES



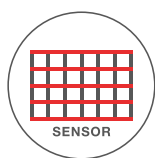
RÉSOLUTION



FOCUS MANUEL



USB-C



12 μm



FORÊT



PRAIRIE



- Fréquence d'image 25 Hz
- Poids 310g
- Objectif F=0.9 20 mk
- Piles remplaçables
- WiFi
- Extrêmement petit et compact
- Stockage d'images et de vidéos





SPÉCIFICATIONS TECHNIQUE

LUMI P13

Microbolomètre

Résolution du détecteur	256x192px
Taille des pixels	12µm
NETD, mK	≤20
Taux de frame	50

Caractéristiques optiques

Objectif	13mm F=1.0
Champ de vision sans zoom numérique	13.5°x10.1°
Grossissement	1.47x–11.76x (1x opt., 2x/ dig.)
Champ de vision	23m

Affichage, écran

Type d'écran	AMOLED
Résolution	1024x768px

Ports / Connexions

USB-C	USB-C de la batterie de rechange Accès à la mémoire int.
Batteries	Batterie 18650 / interchangeable
WiFi / APP	Oui

Données supplémentaires

Autonomie de la batterie (t = 24°C)	6 heures
Classe de protection IP	IP67
Poids (sans batterie)	≤310g
Dimensions	134x47x74

Puissance optique/identification

Identification	75m
Reconnaissance	223m
Détection	670m

Contenu de la livraison

Caméra thermique LUMI P13, chargeur USB, sacoche, manuel, câble de charge USB, 2x piles 18650, chargeur



LUMI L19 / L35 Caméra thermique

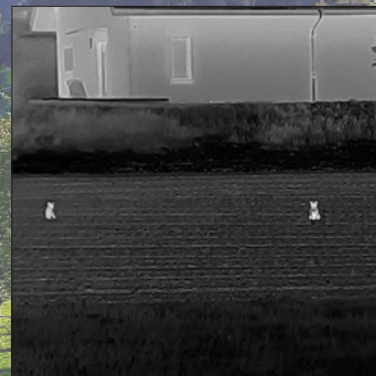


La nouvelle série LUMI de Nocpix

La caméra de la série LUMI impressionne par son design fin et pratique, sa nouvelle technologie de capteur optimisée par Infi ray Technologies et son fonctionnement intuitif.

La série LUMI offre d'excellentes performances dans un design compact. Avec seulement 335 g, la série LUMI est légère et se glisse dans n'importe quelle poche de veste. La caméra est alimentée par des piles rechargeables et remplaçables. Ceux utilisés sont les piles 18'650 disponibles dans le commerce.

Optiquement, la série LUMI propose un objectif d'une focale de 19 mm pour le LUMI L19 et de 35 mm pour le LUMI L35. Le 19 mm convient à la chasse en campagne et en forêt grâce à son grand angle de vue. Le LUMI L35 se caractérise par l'agrandissement 3.5x et est idéal pour la campagne.



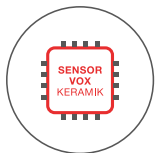
CARACTÉRISTIQUES PRINCIPALES



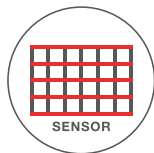
RÉSOLUTION



WLAN



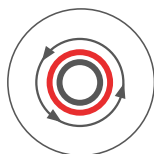
VOX CERAMIC



12 μm



PRAIRIE



FOCUS MANUEL



- Conception ergonomique
- Capteur 18mk / 384x288px
- Écran AMOLED haut de gamme
- Optiques 19 et 35 mm F=0,9
- Piles 18650 amovibles
- Petit et compact
- Poids léger de 335 g





SPÉCIFICATIONS TECHNIQUE

	LUMI L19	LUMI L35
Microbolomètre		
Résolution du détecteur	384x288px	384x288px
Taille des pixels	12µm	12µm
NETD, mK	≤20	≤20
Taux de frame	50	50
Caractéristiques optiques		
Objectif	19mm F=0.9	35mm F=0.9
Champ de vision sans zoom numérique	13.8°x10.4°	7.5°x5.7°
Grossissement	1.86x	3.5x
Champ de vision à 100m	24m	14m
Affichage de l'image	Reality+ Composition de l'image	Reality+ Composition de l'image
Palettes d'images thermiques	6 réglages de couleur	6 réglages de couleur
Affichage, écran		
Type d'écran	AMOLED	AMOLED
Résolution	1024x768px	1024x768px
Ports / Connexions		
USB-C	Accès à la mémoire de l'appareil photo (32 Go)	Accès à la mémoire de l'appareil photo (32 Go)
WiFi	WiFi	WiFi
Données supplémentaires		
Max. Autonomie de la batterie (t = 24°C)	4.5 heures par batterie (9h total)	4.5 heures par batterie (9h total)
IP Classe de protection	IP67	IP67
Poids (sans batterie)	≤335g	≤335g
Dimensions	139x47x74mm	143x47x74mm
Piles	Une pile remplaçable de 18650	Une pile remplaçable de 18650
Puissance optique		
Identification	164m	300m
Reconnaissance	328m	600m
Detektion	986m	1800m

Contenu de la livraison

Image thermique LUMI-Series, câble, câble de données USB-C, sangle de transport, chiffon de nettoyage, guide de démarrage rapide 2x piles 18650, appareil de relevé

08.10.2024 | Sous réserve de modifications techniques © www.thermfox.ch



LUMI H35 Caméra thermique



Compagnon compact avec une qualité d'image élevée

Le LUMI H35 impressionne par son design fin et maniable, sa nouvelle technologie de capteur 640 et son fonctionnement intuitif.

Le LUMI H35 de Nocpix peut se glisser dans n'importe quelle veste ou peut être rangé dans un sac. La petite taille fait de cet appareil le compagnon idéal. Néanmoins, vous ne devez pas renoncer à une qualité d'image fine et détaillée. Grâce à l'objectif F=0,9 intégré, cet appareil se distingue des appareils concurrents dans le format compact nettement supérieure à la troisième classe d'imagerie thermique. L'optique de haute qualité permet des images détaillées même dans des conditions météorologiques défavorables. Le nouveau système de batterie amovible vous offre une autonomie de plus de 10 heures avec les deux accus 18650. Le LUMI H35 est l'appareil idéal pour la traque. Il combine haute résolution et moyenne portée et offre le rapport optimal entre taille et qualité d'image pour les utilisations dans les forêts et les prairies.



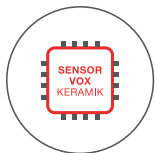
CARACTÉRISTIQUES PRINCIPALES



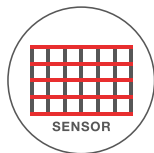
RÉSOLUTION



WLAN



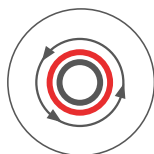
VOX CERAMIC



12 µm



PRAIRIE



FOCUS MANUEL



- Conception ergonomique
- Piles 18650 remplaçables
- Capteur IA Reality+
- Capteur 18 mk 640 x 512 px
- Lumière 345 g
- Optique F=0,9





SPÉCIFICATIONS TECHNIQUE

LUMI H35

Microbolomètre

Résolution du détecteur	640x512px
Taille des pixels	12µm
NETD, mK	≤ 18
Taux de frame	50

Caractéristiques optiques

Objectif	35 mm F=0.9
Champ de vision sans zoom numérique	12.5°x 10°
Grossissement	2.1-8.4 (2.1x optique, 2x/4x digital)
Champ de vision à 100m	18m

Affichage, écran

Type d'écran	AMOLED
Résolution	1024x768px

Ports / Connexions

USB-C	Accès à la mémoire de la caméra
Connexion WiFi	APP pour le transfert d'images

Données supplémentaires

IP Classe de protection	IP67
Poids (sans batterie)	≤345g
Dimensions	139x47x74mm
Piles	Piles remplaçable de 18650

Puissance optique

Identification	303m
Reconnaissance	606m
Détection	1818m

Contenu de la livraison

Caméra thermique LUMI H35, sac de transport, batteries 18650 2x, chargeur, câble de données, sangle de transport, chiffon de nettoyage, guide de démarrage rapide

08.10.2024 | Sous réserve de modifications techniques © www.thermfox.ch



Vista H35 / Vista H35R Caméra thermique



Nocpix VISTA H35 / H35R

Une caméra thermique avec écran Vision+ révolutionnaire – les séries Vista H35 et H35R intègrent le système Vision+. L'écran est optiquement rond et a une très haute résolution de 2560x2560px.

Le système Vision+ permet une nouvelle vision de l'image thermique en direct – il faut en faire l'expérience pour le croire. Grâce à un LRF intégré dans la (version R), ce modèle est équipé de tout ce dont vous avez besoin dans la nature. Le LRF d'une portée de 1200m offre une précision de +/- 1m.

Avec 640x512px et 15mk, l'appareil est l'un des plus puissants du secteur et offre des performances impressionnantes par mauvais temps. Les batteries remplaçables de Nocpix peuvent être chargées aussi bien à l'intérieur qu'à l'extérieur de l'appareil photo. Aucun socle de chargement n'est requis pour cela. La gestion de la charge est intégrée à la batterie.



CARACTÉRISTIQUES PRINCIPALES



VISION+ SYSTEM



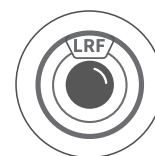
FÔRET



NETD



PRAIRIE



LRF INTÉGRÉ



RÉSOLUTION



- 640x512 Pixel / 35mm F=0.9
- Wi-Fi, enregistrement de photos et de vidéos
- LRF intégré dans (version R)
- Écran Vision+ 2560x2560px
- Norme IP 67
- LRF (compteur de distance) jusqu'à 1200m
- 2 piles remplaçables incluses





SPÉCIFICATIONS TECHNIQUES

	Vista H35	Vista H35R
Microbolomètre		
Résolution du détecteur	640x512px	640x512px
Taille des pixels	12µm	12µm
NETD, mK	≤15mK	≤15mK
Taux de frame	60	60
Caractéristiques optiques		
Objectif	35mm F=1.0	35mm F=0.9
Champ de vision sans zoom numérique	12.5°x10.0°	12.5°x10.0°
Grossissement	2.1–8.3x (2.1x opt, 2x/4x, dig.)	2.1–8.3x (2.1x opt, 2x/4x, dig.)
Champ de vision à 100m	18m	18m
Affichage, écran		
Type d'écran	AMOLED	AMOLED
Résolution	2560x2560px (ronde)	2560x2560px (ronde)
Ports / Connexions		
USB-C	Accès à la mémoire de l'appareil photo (64 Go)	Accès à la mémoire de l'appareil photo (64 Go)
WiFi	APP pour le transfert d'images	APP pour le transfert d'images
Données supplémentaires		
Max. Autonomie de la batterie (t = 24°C)	5.5 heures x2	5.5 heures x2
IP Classe de protection	IP67	IP67
Poids (sans batterie)	≤600g	≤640g
Dimensions	184x61x71mm	184x61x71mm
Piles	Accumulateurs remplaçables	Accumulateurs remplaçables
Puissance optique		
Identification	303m	303m
Reconnaissance	606m	606m
Détection	1818m	1818m
Contenu de la livraison		
Camera thermique Vista-Series H35 ou H35R, câble de données USB-C, manuel, sacoche pour l'appareil, 2 batteries interchangeables, chargeur USB, sacoche.		

07.10.2024 | Sous réserve de modifications techniques © www.thermfox.ch



Vista H50 / H50R Caméra thermique



Nocpix VISTA H35 / H35R

Une caméra thermique avec un écran Vision+ révolutionnaire - Les séries Vista H50 et H50R intègrent le système Vision+. L'écran est visuellement rond et possède une très haute résolution de 2560x2560. Le système Vision+ permet une nouvelle vision de l'image thermique en direct - il faut en faire l'expérience pour le croire. Grâce à un LRF intégré dans la (version R), ce modèle est équipé de tout ce dont vous avez besoin dans la nature. Le LRF d'une portée de 1200m offre une précision de +/-1m. Avec un capteur 640 x 512 px, un objectif 15 mk et un objectif puissant de 50 mm, l'appareil est l'un des plus puissants du secteur et offre des performances impressionnantes par mauvais temps. Les batteries remplaçables de Nocpix peuvent être chargées aussi bien à l'intérieur qu'à l'extérieur de l'appareil photo. Aucun support de chargement n'est requis pour cela. La gestion de la charge est intégrée à la batterie.



CARACTÉRISTIQUES PRINCIPALES



RÉSOLUTION



LRF INTÉGRÉ



NETD



LRF



OBJECTIF F0.9



FRÉQUENCE DES IMAGES



- 640 x 512 pixels / 50 mm F=0,9
- WiFi, enregistrement photo et vidéo
- LRF intégré (version R)
- Écran Vision+ 2560x2560 px
- Norme IP 67
- LRF (distancemètre) jusqu'à 1200m
- 2 piles remplaçables incluses





SPÉCIFICATIONS TECHNIQUES

	Vista H50	Vista H50R
Microbolomètre		
Résolution du détecteur	640x512px	640x512px
Taille des pixels	12µm	12µm
NETD, mK	≤15mK	≤15mK
Taux de frame	60	60
Caractéristiques optiques		
Objectif	35mm F=1.0	35mm F=0.9
Champ de vision sans zoom numérique	8.8°x7.0°	8.8°x7.0°
Grossissement	3–12x (3x opt., 2x/4x, dig.)	3–12x (3x opt., 2x/4x, dig.)
Champ de vision à 100m	16m	16m
Affichage, écran		
Type d'écran	AMOLED	AMOLED
Résolution	2560x2560px (ronde)	2560x2560px (ronde)
Ports / Connexions		
USB-C	Accès à la mémoire de l'appareil photo (64 Go)	Accès à la mémoire de l'appareil photo (64 Go)
WiFi	APP pour le transfert d'images	APP pour le transfert d'images
Données supplémentaires		
Max. Autonomie de la batterie (t = 24°C)	5.5 heures x2	5.5 heures x2
Classe de protection	IP67	IP67
Poids (sans batterie)	≤630g	≤650g
Dimensions	194x70x82mm	194x70x82mm
Piles	Accumulateurs remplaçables	Accumulateurs remplaçables
Puissance optique		
Identification	288m	288m
Reconnaissance	865m	865m
Détection	2597m	2597m
Contenu de la livraison		
Camera thermique Nopix VISTA H50R ou H50, câble de données USB-C, manuel, sacoche pour l'appareil, 2 batteries		

07.10.2024 | Sous réserve de modifications techniques © www.thermfox.ch

InfiRay Outdoor

GEMINI GEH50R Jumelles à imagerie thermique

L'aperçu complet – avec les jumelles GEMINI GEH50R d'Infi Ray.

Les jumelles GEMINI GEH50R sont faites pour les observations et observations longues. Les jumelles sont équipées du dernier capteur d'imagerie thermique Infi Ray et capteur de faible luminosité et permettent d'avoir les deux technologies d'observation nocturne dans un seul appareil. Les deux caméras peuvent être réglées avec précision avec votre pouce à l'aide des molettes de mise au point sans avoir à tendre la main vers l'avant. La caméra à faible luminosité offre des images magnifiques et détaillées au clair de lune. Un émetteur IR supplémentaire est inclus dans la livraison pour prendre en charge la caméra à faible luminosité jusqu'à 200 m lorsqu'il reste peu de lumière. Un télémètre puissant d'une portée allant jusqu'à 1200 m est intégré au milieu du GEMINI GEH50R, ce qui vous aide à vous orienter dans l'obscurité totale. Le GEMINI GEH50R est alimenté par deux accus 18650 remplaçables.



CARACTÉRISTIQUES PRINCIPALES



RÉSOLUTION



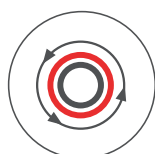
PRAIRIE



BATTERIES
REMPLAÇABLES



MONTAGNE



FOCUS MANUEL



MODE DE FUSION



- Mise au point avec le pouce
- Imagerie thermique et caméra faible luminosité
- Distancemètre jusqu'à 1200m
- Sensibilité de 25mk
- Mode Fusion
- Piles 18650 remplaçables
- Idéal pour les observations plus longues





SPÉCIFICATIONS TECHNIQUES

Jumelles GEMINI GEH50R

Capteur

Résolution du détecteur	640x512px	1920x1080px
Taille des pixels	12µm	4µm
NETD, mK	≤25mK	0.0005 Lux
Taux de frame	50	50

Image thermique

Capteur low-light star

Caractéristiques optiques

Objectif	50mm F=1.0 / 3x	35mm F=1.4 / 3.8x
Champ de vision sans zoom numérique	8.8°x6.6°	9.4x7.0°
Champ de vision à 100m	16m	18m

Affichage, écran

Type d'écran	OLED
Résolution	0.39" / 1024x768px

Ports / Connexions

USB-C	Chargement/accès à la mémoire de la caméra
WiFi	Connexion APP pour le transfert d'images
Distancemètre LRF	Jusqu'à 1200m +/- 1m

Données supplémentaires

Max. Autonomie de la batterie (t = 24°C)	6h / par batterie interchangeable	2x 18650 batteries 3.7V
Classe de protection	IP66	
Poids (sans batterie)	≤960g	
Dimensions	198x154x78 mm	

Puissance optique

Identification	433m	200m (avec émetteur IR)
Reconnaissance	866m	600m
Détection	2600m	1800m

Contenu de la livraison

GEMINI GH50R Fusion binoculaire thermique, sacoche, bandoulière, câble type C, fiche intermédiaire, 18650 Chargeur de batterie, 2x batteries 18650, émetteur IR 940nm, connecteur pour émetteur IR, adaptateur pour trépied, Chiffon de nettoyage pour l'objectif, guide de démarrage rapide, sangle pour couvrir le compartiment des piles

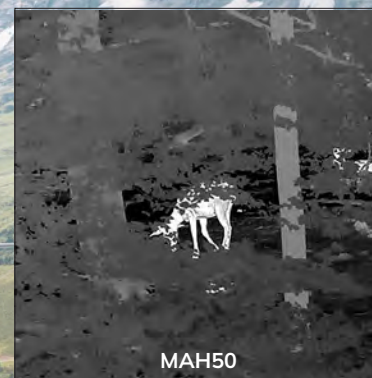
07.10.2024 | Sous réserve de modifications techniques © www.thermfox.ch



Mate MAL38 / MAH50 / MAH50R Imagerie thermique clip-on

La série strong Mate d'InfiRay

Avec la série strong Mate, Infi Ray atteint un très haut niveau de qualité d'image et de précision : les fonctionnalités issues d'années de développement de clip-on ont été combinées et installées. L'appareil offre un réglage ultra précis dans les axes X et Y et dépasse tous les appareils précédents du fabricant en termes de précision d'usine. En termes de qualité d'image, les nouveaux appareils MATE permettent d'augmenter l'IF jusqu'à 10 fois. La netteté du contraste et la qualité de l'image se démarquent clairement du modèle précédent et constituent le point fort de ces caméras. La possibilité de sauvegarder 4 positions et de les utiliser de cette manière a également été maintenue. Le Mate dispose d'une batterie interne et de 2 batteries externes qui, comme la télécommande, peuvent être changées à l'aide d'un support magnétique. Un viseur et sur le MAH50R, un LRF sont également disponibles en options. Cela fait du Mate Clip-On l'appareil clip-on le plus polyvalent actuellement disponible sur le marché.



MAH50



CARACTÉRISTIQUES PRINCIPALES



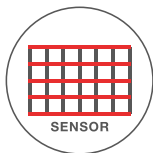
REMOTE CONTROL



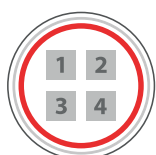
WLAN



LRF



12 μm



4 PARAMÈTRES



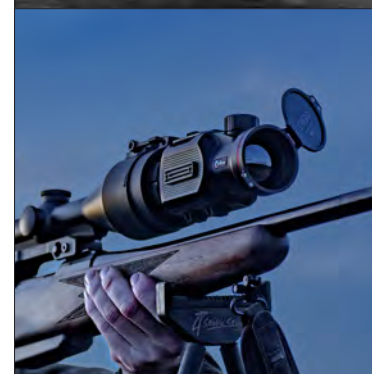
ENREGISTREMENT



- Bague de mise au point
- Batterie interne et remplaçable
- Haute qualité d'image
- Capteur haut de gamme 18 mk
- Technologie Infi Ray 12 μm
- Grossissement jusqu'à 10x avec ZF possible
- Version MATE MAH50R avec LRF



MAL38





SPÉCIFICATIONS TECHNIQUES

	MAL38	MAH50	MAH50R
Microbolomètre			
Résolution du détecteur	384 x 288 px	640 x 512 px	640 x 512 px
Capteur de pixels	12µm	12µm	12µm
NETD, mK	≤18	≤ 18	≤ 18
Taux de frame	50	50	50
Propriétés optiques			
Objectif	38 mm f=1,0	50mm F=1.1	50mm f=1.1
Champ de vision sans zoom numérique	7°	8.8°	8.8°
Agrandissement	3.7–14.8x	3–12x	3–12x
Champ de vision à 100m	12m	16m	16m
Affichage			
Type	Écran OLED	Écran OLED	Écran OLED
Résolution	1024x768px	1024x768px	1024x768px
Distance LRF	disponible	disponible	1200m +/- 1m LRF
Ports / Connexions			
USB-C	Chargement/accès à la mémoire l'appareil	Chargement/accès à la mémoire l'appareil	Chargement/accès à la mémoire l'appareil
WiFi	APP pour le transfert d'images	APP pour le transfert d'images	APP pour le transfert d'images
Données supplémentaires			
Autonomie de la batterie int.	4h	4h	4h
Autonomie de la batterie ext.	5h	5h	5h
Classe de protection IP	IP67	IP67	IP67
Poids (sans batterie)	≤520g	≤530g	≤570g
Taille	138x62x71 mm	146x62x73 mm	147x75x73 mm
Puissance optique			
Identification	324m	432m	432m
Reconnaissance	649m	865m	865m
Détection	1948m	2597m	2597m

Contenu de la livraison

Caméra thermique série Mate, câble USB, mode d'emploi, sac de protection, 2x batteries externes
 Contenu de la livraison spécifique pour la Suisse : viseur à utiliser comme monoculaire d'observation
 16.04.2024 | Sous réserve de modifications techniques © www.thermfox.ch

SCV_{SA}





« À un pas de la découverte de
nouveaux mondes. »

NOTRE TECHNOLOGIE INSPIRE ET
TRANSFORME LA NUIT EN JOUR.



Caméras thermiques utilisées pour la chasse

Les innovations techniques, l'expertise et les années d'expérience produisent des images thermiques d'une qualité sans précédent. Utilisez la même dans la nuit la plus sombre et soyez surpris de ce que vous capturez. Découvrez ce qui est caché aux autres, même dans la nuit la plus sombre. Vous serez étonné de ce qu'il y a à découvrir.

VOTRE REVENDEUR LOCAL

SCV SA
Spitalstrasse 49 / Rue de l'Hôpital 49
3280 Merlach-Murten / Meyriez-Morat

Tel 026 672 90 50 / info@scv-sa.ch
www.scv-sa.ch