



## Zoom ZH38

### Caméra thermique



- 640x512 Pixel / 50 Hz / 19mm / 38mm Zoom
- première caméra thermique avec zoom intégré
- 50 Hz Fréquence d'images
- 2 optiques dans un boîtier / 19mm und 38mm
- 25mk Sensibilité
- InfRay 12um Technologie
- grande netteté des détails et large champ de vision

#### Tout ce dont vous avez besoin en un seul appareil – Zoom ZH38

Le Zoom ZH38 permet pour la première fois un zoom optique dans un imageur thermique de cette taille. Le Zoom ZH38 comprend 2 objectifs (19mm et 38mm), qui peuvent être réglés en tournant la bague de mise au point.

L'utilisateur profite du grand angle de l'objectif de 19 mm. et peut, si besoin est, zoomer optiquement et profiter de la grande portée de 38 mm. L'appareil offre une qualité d'image et un contraste élevés. Cette caméra peut donc être utilisée pour plusieurs applications. D'une part pour l'exploration de grandes surfaces et la recherche, et d'autre part comme appareil pour détecter des animaux à grande distance.

En plus de sa fonction unique, cet appareil offre une utilisation sur batterie et résout l'image thermique avec un AMOLED 1440x1080px.



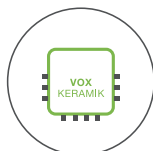
RÉSOLUTION



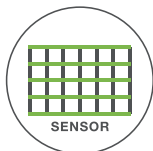
WLAN



CHAMP



VOX CÉRAMIQUE



12 µm



MONTAGNE



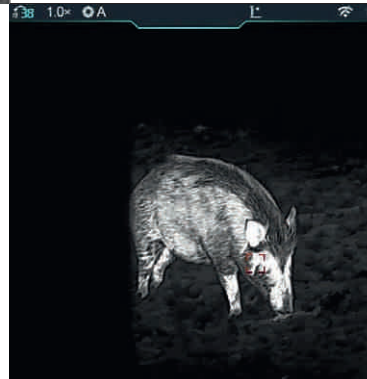
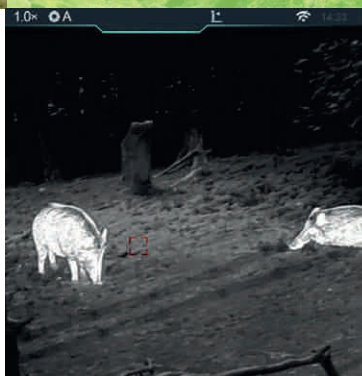
OUVERTURE



MISE AU POINT  
MANUELLE



IP66





## Spécifications techniques



## Caméra thermique Zoom ZH38

### Mikrobolometer

Résolution du détecteur	640x512 px
Taille du pixel	12µm
NETD, mk	≤ 25
Fréquence d'images, Hz	50

### Propriétés optiques

Objectif	38mm F=1.2 / 19mm F=0.9
Champ de vision sans zoom numérique	11.5° x 8.7° / 23° x 17.4°
Agrandissement optique	1.6–12.8 (1.6 / 3.2x visuel, 2x/4x digital)
Détection de la portée	1974m / 987m (Dimensions avec 1.7m x 0.5m)
Champ de vision à 100m	17m / 34m

### Affichage, Display

Type	Écran AMOLED
Résolution	1440x1080px

### Connexions

USB-C	Chargement de la batterie intégrée
WLAN	Connexion APP pour la transmission d'images
Connexion vidéo	via connecteur vidéo USB-C

### Données supplémentaires

Max. autonomie de la batterie (t = 24°C), h	10 heures / batterie remplaçable
Classe de protection IP	IP66
Poids (sans Batterie), g	≤580g
Dimensions	190x65x60 mm

### Performances optiques

	38 mm Objectif	19 mm Objectif
Identification	493m	246m
Découverte	987m	493m
Détection	1974m	987m

### Contenu de la livraison

Caméra thermique, câble USB, socle de recharge, 2x piles, manuel, sacchoche de protection

07.10.2021 | Sous réserve de modifications techniques © www.thermocam.ch