



CH50 V2 / CH50W ■ ■ ■

Caméra thermique-Clip-on



- ⇒ Qualité d'image leader sur le marché
- ⇒ 640x512 Pixel / 50Hz / 50mm
- ⇒ Grande portée et agrandissement
- ⇒ Taille compacte et poids léger
- ⇒ 40mK NETD Capteur d'images thermiques
- ⇒ Télécommande Bluetooth
- ⇒ Mise au point manuelle via la molette de mise au point



Imageurs thermiques multifonctionnels CH50V2 et CH50W

La série Clip C a été conçue comme un accessoire pour tous les types de lunettes de visée. InfRay propose deux nouvelles versions de la série CH50.

Ces appareils conviennent aux clients qui utilisent les CH50 V2 et CH50 W davantage comme accessoires que comme appareils d'observation. Par rapport à son prédécesseur, le V1, possède une lentille plus grande.

Des grossissements de 6 à 9 fois lors du montage sur une lunette de visée sont réalisables avec les V2 et W. En outre, le modèle W dispose d'une connexion WLAN et d'une plus grande mémoire de caméra.



OLED



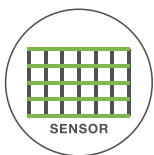
OUVERTURE



CHAMP



VOX CÉRAMIQUE



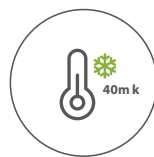
12 µm



MONTAGNE



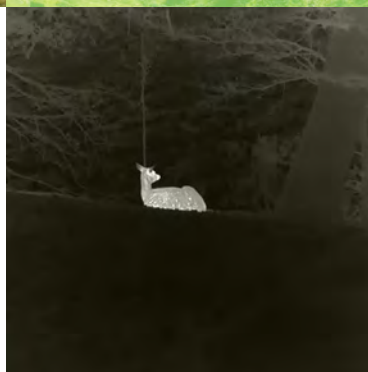
MISE AU POINT
MANUELLE



SENSIBILITÉ



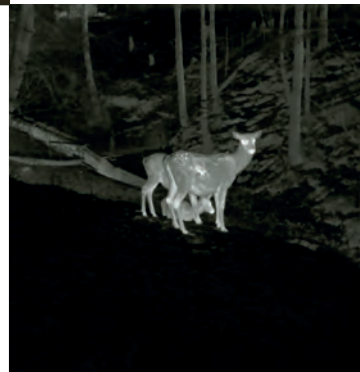
IP66



CH50 V2 Clip-on



CH50-W Clip-on





SPÉCIFICATIONS TECHNIQUES

CH50 V2 Clip-on

Microbolomètre

| | |
|-------------------------|------------|
| Résolution du détecteur | 640x512 px |
| Taille du pixel | 12µm |
| NETD, mK | ≤40 |
| Fréquence d'images, Hz | 50 |

Propriétés optiques

| | |
|-------------------------------------|----------------------------------|
| Objectif | 50mm F=1.0 |
| Champ de vision sans zoom numérique | 8.8°x 7° |
| Agrandissement optique | 3–12x (3x visuel, 2x/4x digital) |
| Champ de vision à 100m | 16m |

Affichage, Display

| | |
|------------|------------|
| Type | Écran OLED |
| Résolution | 1024x768px |

Connexions

| | |
|-----------------|------------------------------|
| USB-C | Connexion avec une powerbank |
| W-LAN | Non |
| Connexion vidéo | par connecteur USB-C |

Données supplémentaires

| | |
|-------------------------------|-------------|
| Max. autonomie de la batterie | 4–7 heures |
| Classe de protection IP | IP66 |
| Poids (sans Batterie), g | 570g |
| Dimensions | 188x65x64mm |

Performances optique

| | |
|----------------|-------|
| Identification | 433m |
| Découverte | 866m |
| Détection | 2597m |

Contenu de la livraison

Caméra thermique avec lentille collimatrice fixe, câble USB-C, adaptateur de recharge, manuel, étui de protection, caoutchouc oculaire, extenseur de batterie

En option : chargeur, batteries rechargeables, batteries pour extenseur de batterie

CH50W

| | |
|-------------------------|------------|
| Résolution du détecteur | 640x512 px |
| Taille du pixel | 12µm |
| NETD, mK | ≤40 |
| Fréquence d'images, Hz | 50 |

| | |
|-------------------------------------|------------|
| Objectif | 50mm F=1.0 |
| Champ de vision sans zoom numérique | 8.8°x 7° |

| | |
|------------------------|----------------------------------|
| Agrandissement optique | 3–12x (3x visuel, 2x/4x digital) |
| Champ de vision à 100m | 16m |

| | |
|------------|------------|
| Type | Écran OLED |
| Résolution | 1024x768px |

| | |
|-----------------|------------------------------|
| USB-C | Connexion avec une powerbank |
| W-LAN | Oui |
| Connexion vidéo | par connecteur USB-C |

| | |
|-------------------------------|--------------|
| Max. autonomie de la batterie | 4–7 heures |
| Classe de protection IP | IP66 |
| Poids (sans Batterie), g | 590g |
| Dimensions | 175x74x68 mm |

| | |
|----------------|-------|
| Identification | 433m |
| Découverte | 866m |
| Détection | 2597m |