

# ThermTec

## Cyclops CP670D Zoom Wärmebildkamera

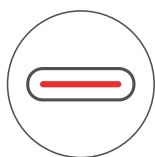


### Cyclops CP670D Zoom-Wärmebildkameras von ThermTec

Ist für Sie weit nicht weit genug? Die Cyclops CP670D von ThermTec ist das absolute Maximum in der Wärmebildbeobachtungskategorie. Das Wärmebildgerät 670D überzeugt mit 12h Akkudauer und einem optischen Zoom der Wärmebildkamera mit 35 bis 70mm. Dafür hat der Hersteller 2 verschiedene Optiken in die gleiche Kamera integriert. Diese können mit dem Verstellrad von 35mm auf 70mm umgestellt werden. Mit der D-Serie von ThermTec haben Sie die richtige Kamera dabei um in ultragrosser Distanz Tiere zu erkennen. Das Ansprechen und die Bildqualität in kurzer Distanz lässt das Wärmebildtechnikherz höher schlagen. Die CP670D bietet feinste Auflösung und höchste Reichweite welche hier in einem Gerät verbaut wurde. Wie bei allen ThermTec Geräten sind AI-LRF, Motion-Detection, WLAN X2 und IP67 Schutz für niedrige Wetterbedingungen Standard.



### WICHTIGSTE MERKMALE



USB-C



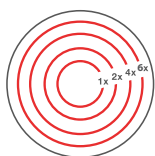
BERG



IP67



OPTISCHE VERGRÖSSERUNG



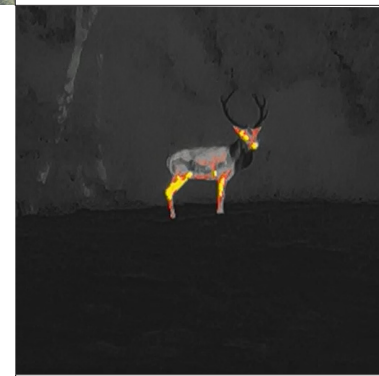
DIGITALER ZOOM



AUFLÖSUNG



- 640x512 Pixel /35-70mm Ultra-Zoomoptik mit höchster Reichweite
- 12 Stunden Akku-Dauer
- einfache Bedienung mit Joystick
- feinste Bildqualität
- AI Distanzmesser integriert
- optimal für Brillenträger





## TECHNISCHE SPEZIFIKATIONEN

### Cyclops CP670D Zoom

#### Mikrobolometer

Detektorauflösung	640x512px
Pixelgrösse	12µm
NETD, mK	≤25
Frame Rate, Hz	50

#### Optische Eigenschaften Zoom-Optik

Objektiv	35mm-70mm ( F=1.0 )
Sichtfeld ohne digital Zoom	12.5°x10° bis 6.3°x5.0°
Vergrösserung	2.1x4.2x
Sehfeld in 100m	21.9m - 11m
Bildanzeige	WDR/Objekt/Zielumrandung
Wärmebild-Paletten	6 Farbeinstellungen

#### Anzeige, Display, Anschlüsse

Art	AMOLED-Bildschirm
Auflösung	1024x768px
USB-C	Zugang zum Kameraspeicher (16 GB)
WLAN	WLAN X2 / Hotspot oder Video
Motion Detection	Alarm über Wildbewegung über Mobil
Playback in der Kamera	aufgenommene Videos und Fotos

#### Zusätzliche Daten

AI LRF Messung	integriert
Max. Akkulaufzeit (t = 24°C), h	12 Stunden
IP Schutzklasse	IP67
Gewicht (ohne Akku), g	≤650g
Grösse	62x66x225mm Gehäuse (Durchmesser der Optik im vorderen Bereich ist 80mm)
Batterien	2x integrierte 18650er Batterien

#### Optische Leistung

Identifikation	600m
Erkennung	1200m
Detektion	3600m

#### Lieferumfang

Wärmebildkamera Cyclops CP670D Series, Kabel, USB-C Datenkabel, Handschlaufe, Kameraschutz, Manual  
31.10.2023 | Technische Änderungen vorbehalten © www.thermfox.ch