

BESUCHEN SIE UNSEREN AUSSTELLUNGSRAUM

SCV SA | Spitalstrasse 49 | 3280 Merlach – Murten  
Tel. 026 672 90 50 | www.scv-sa.ch | info@scv-sa.ch



## DJI Matrice 30T Wärmebilddrohne

### DJI Matrice 30T

Sind Sie auch bei widrigen Wetterbedingungen unterwegs? Die neue M30T ist das perfekte Tool dazu. Mit der vorschrittlichen IP55 Spezifikation und einem Temperaturrange von -20°C bis 50°C sind Sie noch am fliegen, wenn andere wegen schlechtem Wetter aufgeben und landen müssen. Durch die starken Motoren sind auch Winde bis 15m/s kein Hindernis.

Die integrierte High-End-Wärmebildkamera von InfiRay ermöglicht auch im Dunkeln die absolute Sicht und bringt dieses Package auf ein neues Niveau. Im Vergleich zur M3T ist ein deutlich leistungstärkerer Sensor eingebaut. Sind Sie auch noch in der Dämmerung oder im Morgenrauen unterwegs? Mit der M30T erkennen Sie trotz schlechten Lichtverhältnissen noch etwas. Der integrierte Distanzmesser misst automatisch die Distanz zum Ziel und passt bei schlechten Lichtverhältnissen den Fokus sauber und fein an, ohne von einer Kantenschärfe abhängig zu sein. Sehen Sie weiter – mit der Matrice 30T.



### WICHTIGSTE MERKMALE



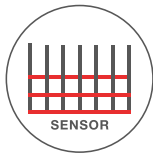
BERG



FELD



DIGITALE ÜBERTRAGUNG



SENSOR

12 µm



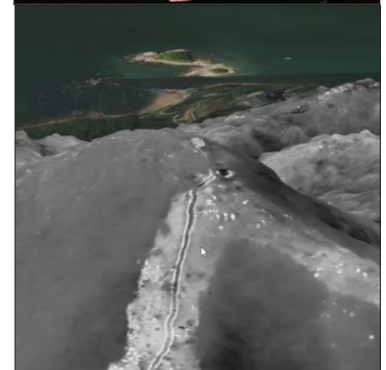
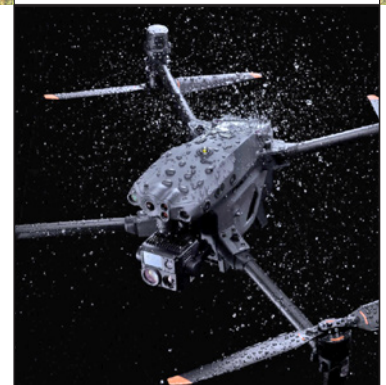
AUFNAHME



4/3 WEITWINKEL



- 640 x 512px Wärmebildkamera
- 48Mpx Ultra-Low-Light-Kamera
- Distanzmesser LRF
- Flugzeiten bis 41 min
- Omnidirektionale Hinderniserkennung
- IP55 zertifiziert und geeignet für Einsätze bei -20°C bis 50°C Umgebungstemperatur





## TECHNISCHE SPEZIFIKATIONEN

### MATRICE 30T

#### Drohne

Gewicht Mavic 3T	3770g
Grösse	470x 585 x 215mm
Windresistenz	15m/Sek.
Maximale Flugzeit	41 Min.

#### Technische Details Digitalkameras

Sensor und Bildgrösse Zoom Kamera	1/2" CMOS, 48Mpx
Zoomobjektiv	21-75mm / F2.8-f4.2 / ab 5m Endlosfokus
ISO Range Zoom / Wide	100-25600
Sensor und Bildgrösse Wide Kamera	1/2" CMOS, 12Mpx, 84°

#### Mikrobolometer

Detektorauflösung / Pixelgrösse	640 x 512 px / 12µm inklusive Super-Resolution Mode 1280x1024px
NETD / Frame-Rate	≤40 mk / 30 Hz

#### Technische Details Wärmebildkamera

Sichtfeld ohne digital Zoom	61°
Optimale Flughöhe	bis 200m mit Wärmebildkamera
Sehfeld in 50m Flughöhe	58m
Messbereich / Genauigkeit	-20° bis 150° C und 0° bis 500° C / +/- 2° C oder +/- 2%

#### Funktionen

Omnidirektionale Hinderniserkennung	Sensoren in alle Richtungen bis zu einer max. Geschwindigkeit von 15m/sec.
Digitale Videoübertragung	DJI O3 Enterprise Bildübertragung
Maximale Distanz Videoübertragung	8km (CE/SRRC/MIC)
LRF Distanzmesser	200m / +/- 0.2m Genauigkeit*

#### Fernbedienung

Displayauflösung / Bildschirmgrösse	1920x1080px / 7.02"
Displayhelligkeit / Touchfähigkeit	1200 nit / 10-Punkt-Multitouch
Batterie / Betriebsdauer	Li-ion (6500 mAh @7.2 V) / 3h
Integrierte SD-Karte	64 GB / Support für zusätzliche MicroSD-Card
Video-Output	Mini HDMI-Port
Batteriedauer:	interne: 3 Stunden / externe WB37 6 Stunden
Frequenz Videoübertragung	2.4 bis 2.8 GHz / 5.7 bis 8.5 GHz

#### Lieferumfang

Matrice 30T, RC Plus Remote, BS30 Ladegerät, Transportkoffer, 1 Paar Ersatzpropeller, USB-Kabel, Schraubenzieher.  
Braucht zur Fertigstellung: 2x TB30 Akkus 5880mAh. Weitere Informationen finden Sie auf der offiziellen DJI-Webseite.