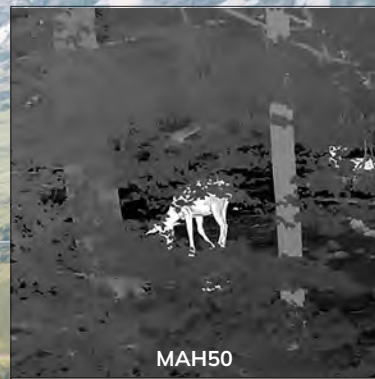




Mate MAL38 / MAH50 / MAH50R Wärmebild-Clip-On

Die starke Mate-Serie von Infiray

Mit der starken Mate-Serie erreicht Infiray ein sehr hohes Niveau an Bildqualität und Präzision: Es wurden Features aus jahrelanger Clip-On-Entwicklung vereint und verbaut. Das Gerät bietet eine ultra-präzise Verstellbarkeit in der X- und Y-Achse an und übertrifft in der Präzision ab Werk alle bisherigen Geräte des Herstellers. Im Bezug auf Bildqualität erlauben die neuen MATE-Geräte eine bis zu 10-fache Vergrößerung des ZF. Die Kontrastschärfe und Bildqualität heben sich vom Vorgängermodell nochmals deutlich ab und sind das Highlight dieser Kameras. Weitergeführt wurde auch die Möglichkeit, 4 Positionen abzuspeichern/einzuschiessen und so zu nutzen. Das Mate verfügt über einen internen Akku und 2 externe, welche wie die Fernbedienung per Magnethalterung gewechselt werden können. Optional stehen ausserdem ein Viewfinder und beim MAH50R ein LRF zur Verfügung. Damit ist das Mate-Clip-On das vielseitigste Clip-On, welches es momentan am Markt zu kaufen gibt.



MAH50



WICHTIGSTE MERKMALE



REMOTE CONTROL

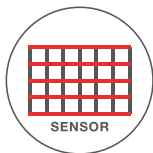


WLAN



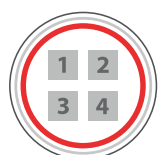
OPTIONAL

LRF



SENSOR

12 µm



4 EINSTELLUNGEN



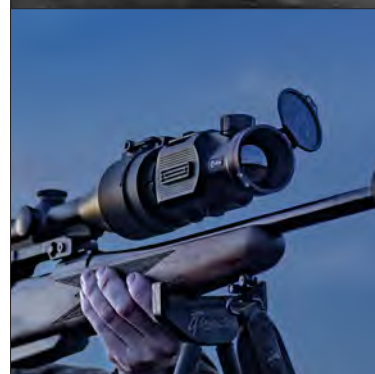
AUFNAHME



- Turmfokusring
- interner + wechselbarer Akku
- hohe Bildqualität
- 18mk High-End-Sensor
- 12µm Infiray-Technologie
- Bis 10-fache Vergrößerung mit ZF möglich
- MATE MAH50R-Version mit LRF



MAL38





TECHNISCHE SPEZIFIKATIONEN

	MAL38	MAH50	MAH50R
Mikrobolometer			
Detektorauflösung	384 x 288 px	640 x 512 px	640 x 512 px
Pixelgrösse	12µm	12µm	12µm
NETD, mK	≤18	≤ 18	≤ 18
Frame Rate, Hz	50	50	50
Optische Eigenschaften			
Objektiv	38 mm f=1,0	50mm F=1.1	50mm f=1.1
Sichtfeld ohne digital Zoom	7°	8.8°	8.8°
Vergrosserung	3.7–14.8x	3–12x	3–12x
Sehfeld in 100m	12m	16m	16m
Anzeige, Display			
Art	OLED-Bildschirm	OLED-Bildschirm	OLED-Bildschirm
Auflösung	1024x768px	1024x768px	1024x768px
Distanz LRF	nicht verfügbar	nicht verfügbar	1200m +/- 1m LRF
Anschlüsse / Verbindungen			
USB-C	Laden/Zugang zum Kameraspeicher	Laden/Zugang zum Kameraspeicher	Laden/Zugang zum Kameraspeicher
WLAN	APP-Anbindung für Bildübertragung	APP-Anbindung für Bildübertragung	APP-Anbindung für Bildübertragung
Zusätzliche Daten			
Akkulaufzeit interner Akku	4h	4h	4h
Akkulaufzeit externer Akku	5h	5h	5h
IP Schutzklasse	IP67	IP67	IP67
Gewicht (ohne Akku), g	≤520g	≤530g	≤500g
Grösse	138x62x71 mm	146x62x73 mm	147x75x73 mm
Optische Leistung			
Identifikation	324m	432m	432m
Erkennung	649m	865m	865m
Detektion	1948m	2597m	2597m

Lieferumfang

Wärmebildkamera Mate Series, USB-Kabel, Manual, Schutztasche, 2x externe Akkus
 Lieferumfang spezifisch für die Schweiz: Viewfinder zur Nutzung als Beobachtungsmonokular
 16.04.2024 | Technische Änderungen vorbehalten © www.thermfox.ch