



LUMI L19 / L35 Caméra thermique

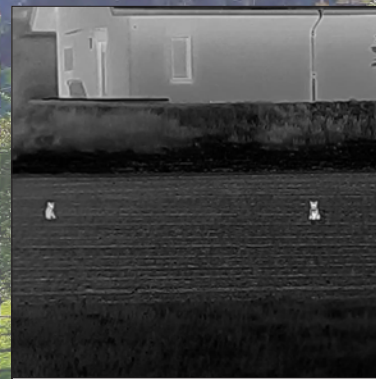


La nouvelle série LUMI de Nocpix

La caméra de la série LUMI impressionne par son design fin et pratique, sa nouvelle technologie de capteur optimisée par Infi ray Technologies et son fonctionnement intuitif.

La série LUMI offre d'excellentes performances dans un design compact. Avec seulement 335 g, la série LUMI est légère et se glisse dans n'importe quelle poche de veste. La caméra est alimentée par des piles rechargeables et remplaçables. Ceux utilisés sont les piles 18'650 disponibles dans le commerce.

Optiquement, la série LUMI propose un objectif d'une focale de 19 mm pour le LUMI L19 et de 35 mm pour le LUMI L35. Le 19 mm convient à la chasse en campagne et en forêt grâce à son grand angle de vue. Le LUMI L35 se caractérise par l'agrandissement 3.5x et est idéal pour la campagne.



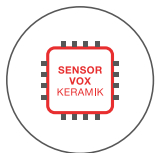
CARACTÉRISTIQUES PRINCIPALES



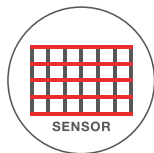
RÉSOLUTION



WLAN



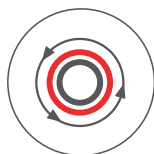
VOX CERAMIC



12 µm



PRAIRIE



FOCUS MANUEL



- Conception ergonomique
- Capteur 18mk / 384x288px
- Écran AMOLED haut de gamme
- Optiques 19 et 35 mm F=0,9
- Piles 18650 amovibles
- Petit et compact
- Poids léger de 335 g





SPÉCIFICATIONS TECHNIQUE

	LUMI L19	LUMI L35
Microbolomètre		
Résolution du détecteur	384x288px	384x288px
Taille des pixels	12µm	12µm
NETD, mK	≤20	≤20
Taux de frame	50	50
Caractéristiques optiques		
Objectif	19mm F=0.9	35mm F=0.9
Champ de vision sans zoom numérique	13.8°x10.4°	7.5°x5.7°
Grossissement	1.86x	3.5x
Champ de vision à 100m	24m	14m
Affichage de l'image	Reality+ Composition de l'image	Reality+ Composition de l'image
Palettes d'images thermiques	6 réglages de couleur	6 réglages de couleur
Affichage, écran		
Type d'écran	AMOLED	AMOLED
Résolution	1024x768px	1024x768px
Ports / Connexions		
USB-C	Accès à la mémoire de l'appareil photo (32 Go)	Accès à la mémoire de l'appareil photo (32 Go)
WiFi	WiFi	WiFi
Données supplémentaires		
Max. Autonomie de la batterie (t = 24°C)	4.5 heures par batterie (9h total)	4.5 heures par batterie (9h total)
IP Classe de protection	IP67	IP67
Poids (sans batterie)	≤335g	≤335g
Dimensions	139x47x74mm	143x47x74mm
Piles	Une pile remplaçable de 18650	Une pile remplaçable de 18650
Puissance optique		
Identification	164m	300m
Reconnaissance	328m	600m
Detektion	986m	1800m

Contenu de la livraison

Image thermique LUMI-Series, câble, câble de données USB-C, sangle de transport, chiffon de nettoyage, guide de démarrage rapide 2x piles 18650, appareil de relevé

08.10.2024 | Sous réserve de modifications techniques © www.thermfox.ch