

# ThermTec

## Wild 335 / 335L Caméra thermique

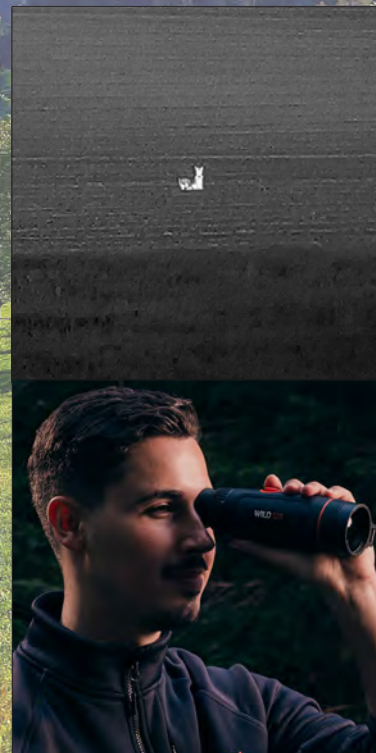


### ThermTec Wild 335 / 335L Wärmebildkamera

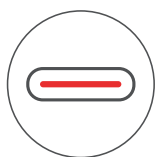
Redécouvrez la nature sauvage avec le Wild 335 / 335L de Thermtec, qui impressionne par sa fonctionnalité innovante. L'appareil peut être facilement utilisé d'une seule main grâce à la molette de mise au point unique. Équipé d'un capteur sensible de 384 x 288 px et d'un objectif F=0,8 de haute qualité, le Wild 335 / 335L produit des images d'une netteté exceptionnelle.

Il est parfait pour les observations sur les prairies des distances moyennes et offre un grossissement de base de 3,5x avec un angle de vision de 7,5°. Avec le Wild 335, vous pourrez découvrir la faune nocturne d'une toute nouvelle manière.

Le ThermTec Wild 335L est équipé d'un LRF (télémetre laser) de haute précision.



### CARACTÉRISTIQUES PRINCIPALES



USB-C



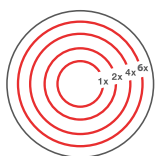
BATTERIES  
REMPLAÇABLES



IP67



PRAIRIES



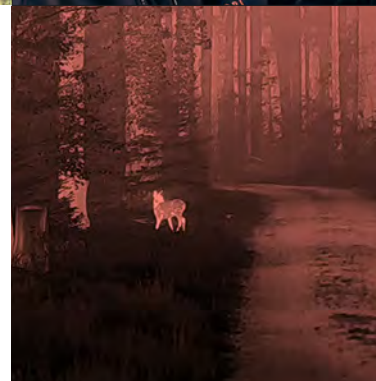
ZOOM DIGITAL



RÉSOLUTION



- 384x288 Pixel / 50Hz
- Autonomie de la batterie de 10h
- Utilisation facile avec joystick
- Protection IP67 contre l'eau
- IA et télémètre normal intégrés
- Optimal pour les porteurs de lunettes
- Utilisation d'une seule main
- Piles remplaçables





## SPÉCIFICATIONS TECHNIQUES

	Wild 335	Wild 335L
<b>Microbolomètre</b>		
Résolution du détecteur	384x288px	384x288px
Taille du pixel	12µm	12µm
NETD, mK	≤18	≤18
Taux de frame	50	50
<b>Caractéristiques optiques</b>		
Objectif	35mm F=0.8	35mm F=0.8
Vision sans zoom numérique	7.5°x5.7°	7.5°x5.7°
Grossissement	3.5x	3.5x
Champ de vision à 100m	14m	14m
Affichage de l'image	forêt/cadre de la cible	forêt/cadre de la cible
Palettes d'images thermiques	6 réglages de couleurs	6 réglages de couleurs
<b>Affichage, écran</b>		
Type d'écran	AMOLED	AMOLED
Résolution	1024x768px	1024x768px
<b>Connexions</b>		
USB-C	Accès à la mémoire de la caméra (64 Go)	Accès à la mémoire de la caméra (64 Go)
Point d'accès	WiFi	WiFi
<b>Données supplémentaires</b>		
Mesure IA LRF	intégrée	LRF 1000m +/- 1m
Autonomie de la batterie (t = 24°C)	10 heures	10 heures
Classe de protection	IP67	IP67
Poids (sans batterie)	≤485g	≤515g
Dimensions	190.2x69.3x58.7mm	190.2x69.3x77.1mm
Piles	2x piles 18650 interchangeables	2x piles 18650 interchangeables
<b>Performances optiques</b>		
Identification	300m	300m
Reconnaissance	600m	600m
Détection	1800m	1800m

### Contenu de la livraison

Caméra thermique Wild Series, câble, câble de données USB-C, dragonne, sacoche de protection pour la caméra, manuel d'utilisation, Dispositif de fixation, 2x batteries

12.09.2024 | Sous réserve de modifications techniques © www.thermfox.ch | www.thermfox.at | www.thermfox.de 17